

Abflussmenge in l/s nach DIN EN 1253-2

SitaStandard

SitaStandard, senkrecht

Nennweite		Stauhöhe (mm)												
DN	OD	5	10	15	20	25	30	35	40	45	50	55	60	65
70	75	0,7	1,7	2,7	3,8	4,8	6,0	7,1	8,3	9,4	10,8	12,2	13,5	14,8
100	110	0,7	1,8	2,8	3,8	4,8	6,1	7,4	8,5	9,6	11,0	12,3	13,6	14,8
125	125	0,7	1,8	2,9	4,1	5,2	6,4	7,6	8,7	9,7	11,0	12,3	14,1	15,8
150	160	0,6	1,6	2,6	3,6	4,6	5,9	7,2	8,2	9,2	11,0	12,8	14,0	15,1
200	200	0,5	1,5	2,5	3,5	4,5	5,8	7,1	8,1	9,2	10,6	12,0	13,3	14,5

SitaStandard, abgewinkelt

Nennweite		Stauhöhe (mm)												
DN	OD	5	10	15	20	25	30	35	40	45	50	55	60	65
70	75	0,7	1,8	2,8	3,8	4,7	5,8	6,9	7,9	8,9	10,2	11,5		
100	110	0,5	1,5	2,4	3,4	4,3	5,3	6,3	7,5	8,6	9,8	11,0		
125	125	0,8	1,9	2,9	4,1	5,3	6,3	7,3	8,4	9,4	10,8	12,1	13,2	14,3

SitaStandard Stufengully

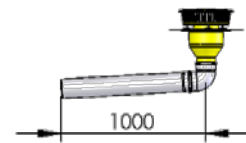
Nennweite		Stauhöhe (mm)												
DN	OD	5	10	15	20	25	30	35	40	45	50	55	60	65
70	75	0,7	1,8	2,8	3,8	4,7	5,9	7	8,2	9,4	10,8	12,1	13,4	14,7
100	110	0,7	1,8	2,8	4,0	5,2	6,4	7,5	8,7	9,8	11,1	12,4	13,8	15,2

SitaStandard, senkrecht, mit Anstaeuelement

Nennweite		Stauhöhe (mm)												
DN	OD	5	10	15	20	25	30	35	40	45	50	55	60	65
70	75	1,2	2,2	3,1	4,6	6,0	7,6	9,2	11,1	13,0	13,9	14,8	14,9	14,9
100	110	1,6	2,8	4,0	5,5	7,0	8,8	10,5	12,3	14,1	16,7	19,3	22,8	26,2
125	125	1,2	2,3	3,4	4,9	6,3	7,9	9,5	11,6	13,6	16,1	18,6	21,9	25,2
150	160	1,4	2,4	3,4	4,9	6,3	8,0	9,6	11,6	13,6	16,2	18,7	22,3	25,8

SitaStandard, abgewinkelt, mit Anstaeuelement

Nennweite		Stauhöhe (mm)												
DN	OD	5	10	15	20	25	30	35	40	45	50	55	60	65
70	75	1,2	2,3	3,3	4,8	6,2	7,8	9,4	11,3	13,1	14,2	15,3	15,4	15,5
100	110	1,2	2,3	3,4	4,9	6,3	8,1	9,8	11,8	13,8	16,5	19,1	22,9	26,7
125	125	1,2	2,3	3,3	4,8	6,2	7,6	8,9	10,3	11,6	12,1	12,6	12,8	12,9



SitaStandard, senkrecht, mit Anstaeuelement und Verzug

Nennweite		Stauhöhe (mm)														
DN	OD	5	10	15	20	25	30	35	40	45	50	55	60	65	70	75
70	75	0,8	1,8	2,7	3,9	5,1	5,2	5,2	5,3	5,3	5,4	5,4				
100	110	0,5	1,7	2,9	4,3	5,8	7,6	9,4	11,4	13,5	14,9	16,3	16,4	16,5	16,6	16,8
125	125	0,8	2,1	3,4	5,0	6,5	8,2	9,9	12,1	14,3	15,8	17,3	17,6	17,8	18,0	18,1
150	160	0,8	2,1	3,4	5,0	6,5	8,3	10,0	12,2	14,4	16,7	19,0	22,5	25,9	27,2	28,4
200	200	0,8	2,0	3,2	4,6	5,9	7,6	9,2	11,3	13,4	15,6	17,7	18,9	20,0	20,7	21,5



SitaStandard, abgewinkelt, mit Anstaeuelement und Verzug

Nennweite		Stauhöhe (mm)														
DN	OD	5	10	15	20	25	30	35	40	45	50	55	60	65	70	75
70	75	0,7	1,9	3,1	4,2	5,2	5,3	5,4	5,4	5,5	5,5	5,6	5,7	5,8	5,9	6,0
100	110	0,7	1,9	3,0	4,4	5,8	7,5	9,2	10,7	12,1	12,3	12,5	12,6	12,6	12,7	12,8
125	125	0,8	2,0	3,1	4,6	6,0	7,5	9,0	10,9	12,7	13,6	14,5	14,7	14,8	15,1	15,4

SitaTrendy

SitaTrendy, senkrecht / SitaTrendy Schraubflansch, senkrecht

Nennweite		Stauhöhe (mm)												
DN	OD	5	10	15	20	25	30	35	40	45	50	55	60	65
70	75	0,6	1,4	2,2	3,1	3,9	4,7	5,5	6,6	7,6	8,6	9,5	10,4	11,3
90	90	0,4	1,3	2,1	3,3	4,5	5,5	6,5	7,3	8	8,6	9,2		
100	110	0,6	1,5	2,3	3,3	4,3	5,2	6,1	7,3	8,5	9,4	10,3	11	11,7
125	125	0,7	1,6	2,4	3,3	4,2	5,1	5,9	7,3	8,7	10,1	11,4	12,7	14

SitaTrendy, abgewinkelt / SitaTrendy Schraubflansch, abgewinkelt

Nennweite		Stauhöhe (mm)												
DN	OD	5	10	15	20	25	30	35	40	45	50	55	60	65
70	75	0,5	1,1	1,6	2,6	3,5	4,5	5,4	6,5	7,5	8,5	9,5	10,8	12,1
100	110	0,5	1,2	1,8	2,7	3,6	4,6	5,6	6,7	7,8	9	10,2	11,9	13,5
125	125	0,6	1,5	2,4	3,1	3,8	4,8	5,7	6,8	7,9	9,5	11	12,4	13,8

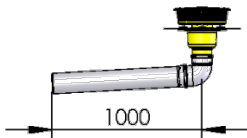
SitaTrendy / SitaTrendy Schraubflansch, senkrecht, mit Anstaelement

Nennweite		Stauhöhe (mm)												
DN	OD	5	10	15	20	25	30	35	40	45	50	55	60	65
70	75	1,2	2,1	2,9	4,4	5,8	7,3	8,8	10,5	12,1	12,4	12,6	13,1	13,5
90	90	1,2	2,3	3,3	4,9	6,4	7,9	9,4	11,2	13	14,8	16,6	18,8	20,9
100	110	1,2	2,3	3,3	4,7	6,1	7,8	9,4	11,4	13,3	15,2	17	19,6	22,2
125	125	1,2	2,2	3,2	4,6	6	7,5	9	10,7	12,4	14,3	16,2	18,5	20,8

SitaTrendy / SitaTrendy Schraubflansch, abgewinkelt, mit Anstaelement

Nennweite		Stauhöhe (mm)												
DN	OD	5	10	15	20	25	30	35	40	45	50	55	60	65
70	75	1,2	2,2	3,1	4,6	6	7,5	8,9	10,5	12	12,6	13,1	13,6	14
100	110	1,2	2,3	3,3	4,7	6	7,5	9	10,5	11,9	14,5	17	19,9	22,8

SitaTrendy / SitaTrendy Schraubflansch, senkrecht, mit Anstaelement und Verzug



Nennweite		Stauhöhe (mm)														
DN ²	OD	5	10	15	20	25	30	35	40	45	50	55	60	65	70	75
70	75	0,9	2,1	3,3	4,1	4,8	5,0	5,1	5,2	5,2	5,3	5,3	5,3	5,4	5,4	5,4
100	110	0,5	1,7	2,9	4,3	5,8	7,4	9,1	10,9	12,7	14,0	15,3	15,4	15,6	15,6	15,7
125	125	0,8	2,1	3,3	4,9	6,4	8,0	9,5	11,4	13,2	14,5	15,8	16,2	16,7	16,9	17,2

SitaTrendy / SitaTrendy Schraubflansch, abgewinkelt, mit Anstaelement und Verzug



Nennweite		Stauhöhe (mm)														
DN	OD	5	10	15	20	25	30	35	40	45	50	55	60	65	70	75
70	75	0,6	1,7	2,8	4,0	5,2	5,3	5,4	5,4	5,5	5,6	5,6	5,7	5,8	5,9	6,0
100	110	0,7	2,0	3,2	4,7	6,1	7,5	8,9	10,1	11,3	11,8	12,2	12,3	12,4	12,5	12,6
125	125	0,7	1,8	2,9	4,3	5,7	7,2	8,7	10,1	11,4	12,2	12,9	13,3	13,6	13,8	14,0

SitaMulti

SitaMulti

Nennweite		Stauhöhe (mm)												
DN	OD	5	10	15	20	25	30	35	40	45	50	55	60	65
80	83	0,5	1,4	2,2	3,3	4,4	5,6	6,7	8	9,3	10,7	12	13,4	14,7
100	110	0,8	1,8	2,7	4,1	5,4	6,6	7,7	8,9	10,1	11,3	12,5	13,9	15,2
125	135	0,5	1,4	2,2	3,3	4,4	5,6	6,8	7,9	9	10,4	11,8	13,2	14,5
150	160	0,5	1,1	1,7	2,8	3,9	5,1	6,2	7,5	8,7	10,2	11,6	13,1	14,6

SitaMulti mit Anstaeuelement

Nennweite		Stauhöhe (mm)												
DN	OD	5	10	15	20	25	30	35	40	45	50	55	60	65
80	83	0,5	1,6	2,6	4	5,4	7,1	8,7	10,6	12,5	14,7	16,8	17,6	18,4
100	110	0,9	2,2	3,4	4,9	6,4	8,1	9,8	12,1	14,3	16,9	19,4	23,3	27,2
125	135	1	2,3	3,5	5	6,4	8,3	10,2	12,4	14,5	17,1	19,7	25,9	32,1
150	160	0,6	1,9	3,2	4,6	5,9	7,7	9,5	11,6	13,7	16,5	19,3	26,4	33,4

SitaSanierungsgullys

SitaSani® / SitaSani® Schraubflansch mit Kiesfang

Nennweite		Stauhöhe (mm)																			
DN	OD	5	10	15	20	25	30	35	40	45	50	55	60	65	70	75	80	85	90	95	100
63	63	0,5	1,3	2,1	3,2	4,2	5,0	6,1	6,4	6,8	7,1	7,7	8,4	9,0	10,1	12,0	12,2	12,3	12,5	12,7	12,8
70	75	0,7	1,2	1,7	2,2	2,5	3,4	4,1	4,7	5,3	5,9	6,8	7,6	9,0	10,0	10,6					
90	87	0,5	1,3	2,1	3,1	4,0	4,9	5,7	6,7	7,7	7,9	8,2	8,4	9,6	11,0	15,3	16,5	17,6	18,9	20,1	
95	95	0,5	1,0	1,4	1,9	2,6	3,3	4,0	4,7	5,3	6,2	7,0									
105	87	0,5	1,2	2,1	3,0	3,9	4,8	5,6	6,4	7,2	8,0	8,8									
110	110	0,5	1,2	1,9	2,8	3,6	4,7	5,7	7,1	8,5	10,1	11,6									
115	110	0,5	1,2	1,9	2,8	3,6	4,7	5,7	7,1	8,5	10,1	11,6									
125	125	0,6	1,2	1,7	2,9	4,1	5,1	6,0	7,4	8,8	10,0	11,2									
165	160	0,8	1,5	2,2	3,4	4,5	5,5	6,4	7,3	8,2	9,0	9,7									

SitaSani® / SitaSani® Schraubflansch mit Anstaeuelement / -ring (35 mm)

Nennweite		Stauhöhe (mm)																			
DN	OD	5	10	15	20	25	30	35	40	45	50	55	60	65	70	75	80	85	90	95	100
70*	75		0,9	1,4	2,0	2,7	3,6	4,5	5,3	6,0	6,6	7,5	9,0	9,3	9,5	9,8	10,0	10,2	10,4	10,5	10,7
105	87	0,5	1,7	3,3	5,0	6,3	7,6	9,0	11,0	12,7	14,6	17,0	19,0	22,6							

*SitaDrain Terra (400 mm x 400mm) 75 mm über Flansch und Anstaeuelement mit 35 mm

SitaCompact

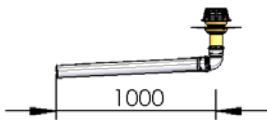
SitaCompact / SitaCompact Schraubflansch, senkrecht

Nennweite		Stauhöhe (mm)												
DN	OD	5	10	15	20	25	30	35	40	45	50	55	60	65
50	50	0,4	0,9	1,4	1,9	2,4	3,3	4,2	5	5,7	6,2	6,6	6,7	6,8
70	75	0,5	1,1	1,6	2,1	2,5	3,4	4,2	4,9	5,6	6,6	7,5	8,8	10

SitaCompact / SitaCompact Schraubflansch, abgewinkelt

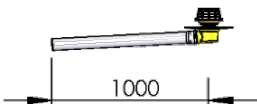
Nennweite		Stauhöhe (mm)												
DN	OD	5	10	15	20	25	30	35	40	45	50	55	60	65
50	50	0,4	0,8	1,1	1,7	2,3	3,1	3,9	4,7	5,4	6	6,5	6,6	6,7
70	75	0,5	1,1	1,6	2	2,4	3,3	4,1	4,8	5,5	6,7	7,8	8,9	9,9

SitaCompact / SitaCompact Schraubflansch, senkrecht, mit Anstaelement und Verzug



Nennweite		Stauhöhe (mm)														
DN	OD	5	10	15	20	25	30	35	40	45	50	55	60	65	70	75
50	50	0,4	0,9	1,4	1,8	2,2	2,2	2,3								
70	75	0,5	0,9	1,4	1,8	2,3	3,0	3,7	4,2	4,7	4,8	4,8	4,9	5,0		

SitaCompact / SitaCompact Schraubflansch, abgewinkelt, mit Anstaelement und Verzug



Nennweite		Stauhöhe (mm)														
DN	OD	5	10	15	20	25	30	35	40	45	50	55	60	65	70	75
50	50	0,4	0,9	1,4	1,5	1,6	1,6	1,7	1,7	1,7	1,9	2,2	2,2	2,2	2,2	2,3
70	75	0,5	1,0	1,5	1,9	2,3	3,1	3,9	4,0	4,1						

SitaCompact abgewinkelt DN 70 mit SitaCompact Anstaurung

Ausführung	Stauhöhe (mm)																			
	5	10	15	20	25	30	35	40	45	50	55	60	65	70	75	80	85	90	95	100
als Speier	0,6	0,9	1,5	2,0	2,7	3,1	3,3	3,5	3,7	3,9	4,1	4,1	4,2	4,3	4,4	4,5	4,6	4,7	4,7	4,8
an Fallleitung	0,5	0,9	1,4	1,9	2,5	3,0	3,2	3,4	3,6	3,8	4,0	4,1	4,2	4,3	4,4	4,5				

SitaFireguard

SitaFireguard mit Kiesfang / DN 150 mit SitaMore Kiesfang Allround

Nennweite		Stauhöhe (mm)																			
DN	OD	5	10	15	20	25	30	35	40	45	50	55	60	65	70	75	80	85	90	95	100
70	75	0,5	1,0	1,8	2,7	3,3	4,3	5,0	5,7	6,7	7,4	8,3	9,1	9,6	10,4	11,0	11,6	12,6	13,4	14,8	16,0
100	110	0,7	1,3	2,3	3,0	4,0	4,8	5,6	6,4	7,2	8,0	8,8	9,6	10,4	11,2	12,0	14,0	16,6	18,0	20,0	23,0
125	125	0,5	1,2	2,0	2,9	3,6	4,7	5,5	6,3	7,3	8,3	9,2	10,0	11,0	12,0	13,2	14,9	16,6	18,0	21,0	24,9
150	160	0,5	1,0	1,5	2,5	3,1	4,4	5,2	6,8	8,1	9,3	11,0	12,9	14,9	16,5	17,7	18,4	19,5	20,0	21,1	22,0

SitaFireguard mit Anstauelment

Nennweite		Stauhöhe (mm)															
DN	OD	5	10	15	20	25	30	35	40	45	50	55	60	65	70	75	
70	75	0,9	2,3	3,4	4,8	6,0	7,2	8,7	10,3	11,6	12,4	12,9	13,5	14,0	16,2	16,5	
100	110	1,0	2,2	3,3	4,5	5,7	7,1	8,6	10,0	11,5	13,4	15,4	17,4	20,0	28,0		
125	125	1,0	2,2	3,3	4,6	6,0	7,4	8,9	10,5	12,0	13,5	15,4	18,0	22,0	28,0		
150	160	0,8	1,5	2,0	4,6	6,0	7,4	8,7	10,0	11,4	13,1	15,0	16,6	18,0	28,0		

SitaFireguard mit Kiesfang und freiem Auslauf (Bogen 87,5° und 1 Meter Verzug)

Nennweite		Stauhöhe (mm)																			
DN	OD	5	10	15	20	25	30	35	40	45	50	55	60	65	70	75	80	85	90	95	100
70	75	0,4	0,8	1,5	2,4	3,3	4,1	4,4	4,8	5,0	5,1	5,2	5,3	5,4	5,5						
100	110	0,5	0,8	1,5	2,1	2,7	3,6	4,5	4,9	5,8	6,8	7,6	8,5	9,6	10,1	10,4	10,6	10,8	11,0		
125	125	0,6	0,8	1,2	2,1	2,9	3,8	4,5	5,3	7,0	7,6	8,5	9,8	10,7	12,0	13,7	14,2	14,4	14,6	14,8	15,0

SitaFireguard mit Anstauelment und freier Auslauf (Bogen 87,5° und 1 Meter Verzug)

Nennweite		Stauhöhe (mm)																			
DN	OD	5	10	15	20	25	30	35	40	45	50	55	60	65	70	75	80	85	90	95	100
70	75	0,6	0,8	1,4	2,3	3,7	4,1	4,3	4,4	4,5	4,6	4,7	4,9	5,0	5,5	6,0					
100	110	0,7	1,3	2,3	3,5	5,0	6,0	7,3	9,0	11,0	11,4	11,6	11,8								
125	125	0,6	1,3	2,3	3,7	5,0	6,3	7,4	8,3	11,0	13,0	14,2	14,6	15,0	15,4	15,6	15,8	16	16,1	16,2	16,3

SitaDSS Fireguard

SitaDSS Fireguard

Nennweite		Stauhöhe (mm)														
DN	OD	5	10	15	20	25	30	35	40	45	50	55	60	65	70	75
70	75	0,7	1,6	2,5	3,5	4,5	6,1	7,6	11,8	16	16,6	17,2	17,3	17,4	17,5	17,5

SitaDSS Fireguard mit Anstaeuelement

Nennweite		Stauhöhe (mm)														
DN	OD	5	10	15	20	25	30	35	40	45	50	55	60	65	70	75
70	75	0,7	1,9	3,0	4,3	5,5	8,1	10,7	13,7	16,7	16,9	17,1	17,2	17,3	17,4	17,5

SitaDSS Profi

SitaDSS Profi / SitaDSS Profi Schraubflansch

Nennweite		Stauhöhe (mm)										
DN	OD	5	10	15	20	25	30	35	40	45	50	55
56	56	0,7	2	3,2	4,1	4,9	6,6	8,2	8,2	8,2	8,2	8,2
70	75	0,5	1,3	2,8	4,2	5,5	7,6	9,4	12,9	16,3	16,7	17,0

SitaDSS Profi / SitaDSS Profi Schraubflansch mit Anstaeuelement

Nennweite		Stauhöhe (mm)										
DN	OD	5	10	15	20	25	30	35	40	45	50	55
56	56	0,9	2,2	3,5	5,2	6,9	8,2	8,2				
70	75	1,0	2,1	3,6	5,6	7,4	10,6	13,6	17,0	17,1	17,1	17,2

SitaDSS Multi

SitaDSS Multi

Nennweite		Stauhöhe (mm)										
DN	OD	5	10	15	20	25	30	35	40	45	50	55
80	83	0,5	1,6	2,6	3,5	4,4	6,9	9,4	13,6	17,7	21,2	24,7

SitaDSS Multi mit Anstaeuelement

Nennweite		Stauhöhe (mm)										
DN	OD	5	10	15	20	25	30	35	40	45	50	55
80	83	0,5	1,6	2,6	3,8	5	7,9	10,7	14,2	17,6	20,7	23,8

SitaDSS Ravana

SitaDSS Ravana

Prüfaufbau	Stauhöhe (mm)							
	5	10	15	20	25	30	35	40
Freie Fläche	0,2	0,6	0,9	2,0	3,0	4,4	5,8	
200 mm Rinne	0,2	0,6	1,0	2,0	2,9	4,0	5,1	5,6

SitaDSS Ravana mit Anstaeuelement

Prüfaufbau	Stauhöhe (mm)							
	5	10	15	20	25	30	35	40
Freie Fläche	0,2	0,6	1,0	2,9	4,7	5,7		
200 mm Rinne	0,2	0,6	1,0	2,2	3,4	4,5	5,6	5,7

SitaDSS Ravana, nach prEN 1253-2:2013

Prüfaufbau	Stauhöhe (mm)												
	21	23	24	26	28	29	31	34	39	41	43	45	46
Freie Fläche	1,0	2,0	3,0	4,0	5,0	6,0	7,0	8,6	11,8	13	14,1	15,1	15,7
200 mm Rinne	Stauhöhe (mm)												
	18	23	28	33	38	43	49	56	67	74	88	92	95
200 mm Rinne	1,0	2,0	3,0	4,0	5,0	6,0	7,2	8,6	11,0	12,2	14,2	14,6	15,9
500 mm Rinne	Stauhöhe (mm)												
	21	23	25	27	29	32	34	37	44				
500 mm Rinne	1,0	2,0	3,0	4,0	5,0	6,0	7,2	8,4	11,7				

SitaDSS Ravana mit Anstaeuelement, nach prEN 1253-2:2013

Prüfaufbau	Stauhöhe (mm)												
	22	24	25	27	28	30	32	34	38	39	40	42	43
Freie Fläche	1,0	2,0	3,0	4,0	5,0	6,0	7,3	8,3	11	12	12,6	13,2	14,1
200 mm Rinne	Stauhöhe (mm)												
	29	30	32	33	35	37	38	41	45	47	50	52	54
200 mm Rinne	1,0	2,0	3,0	4,0	5,0	6,0	6,9	8,4	11,1	11,9	12,9	13,5	13,9
500 mm Rinne	Stauhöhe (mm)												
	14	18	21	24	27	30	34	37	46	49	51		
500 mm Rinne	1,0	2,0	3,0	4,0	5,0	6,0	7,1	8,2	11	11,8	12,5		

SitaDSS Ravana Plus

SitaDSS Ravana Plus

Prüfaufbau	Stauhöhe (mm)					
	40	50	53	54	63	70
prEN 1253-2:2013	7,2	12,1	15,4	16,6	23,6	29,8

SitaTurbo

SitaTurbo

	Stauhöhe (mm)												
	5	10	15	20	25	30	35	40	45	50	55	60	65
als Speier	0,6	1,5	2,3	3	3,6	3,9	4,1	4,3	4,4	4,5	4,6	4,8	5,0

SitaTurbo Übergangsstücke auf SitaAttika Rohrsystem, Falleitung 4 Meter

Nennweite		Stauhöhe (mm)																				
DN	OD	5	10	15	20	25	30	35	40	45	50	55	60	65	70	75	80	85	90	95	100	
50	50	0,8	2,1	3,4	4,6	5,7	6,5	7,6	8,3	8,5	8,7	8,8	9,0	-	-	-	-	-	-	-	-	-
70	75	0,8	2,1	3,3	4,5	5,6	7,3	8,9	10,9	12,8	14,9	17,0	18,7	20,3	20,4	20,5	20,7	20,9	21,0	21,2	21,4	
100	110	0,8	2,1	3,3	4,4	5,4	7,1	8,7	10,7	12,7	15,0	17,2	19,9	22,6	24,9	27,2	28,3	29,3	29,3	29,4	29,4	
125	125	0,7	2,0	3,2	4,3	5,4	6,9	8,3	10,4	12,5	14,8	17,1	19,6	22,0	24,7	27,3	29,2	31,1	31,4	31,7	32,0	

SitaTurbo Übergangsstücke auf SitaAttika Rohrsystem, Falleitung 2 Meter

Nennweite		Stauhöhe (mm)																				
DN	OD	5	10	15	20	25	30	35	40	45	50	55	60	65	70	75	80	85	90	95	100	
50	50	0,8	2,0	3,2	4,2	5,2	6,0	6,8	7,0	7,2	7,3	7,3	7,4	7,4	7,5	7,6	7,6	7,7	7,7	7,8	-	
70	75	0,8	2,1	3,3	4,5	5,6	7,0	8,4	10,4	12,3	14,0	15,6	15,8	16,0	16,1	16,3	16,5	16,6	16,8	17,0	17,3	
100	110	0,7	2,0	3,2	4,1	4,9	5,4	5,9	6,6	7,2	7,5	7,7	8,0	8,7	9,3	10,0	12,0	14,0	16,0	18,0	20,0	
125	125	0,7	2,0	3,3	4,4	5,5	5,9	6,3	6,9	7,5	7,8	8,1	8,4	8,8	9,1	9,4	9,7	10,0	10,3	10,5	10,8	

SitaTurbo Übergangsstücke rund, Falleitung 4 Meter

Nennweite		Stauhöhe (mm)																			
DN	OD	5	10	15	20	25	30	35	40	45	50	55	60	65	70	75	80	85	90	95	100
80	77	0,8	2,1	3,3	4,4	5,4	7,0	8,6	10,4	12,1	13,3	14,5	14,5	14,6	14,6	14,8	15,0	15,1	15,2	15,3	15,3
100	97	0,6	1,4	2,2	3,0	3,8	5,2	6,5	7,5	8,5	10,6	12,7	14,6	16,4							
125	117	0,6	1,5	2,3	3,1	3,9	5,2	6,5	7,6	8,7	9,9	11,0	11,6	12,1							

SitaTurbo Übergangsstücke rund, Falleitung 2 Meter

Nennweite		Stauhöhe (mm)																			
DN	OD	5	10	15	20	25	30	35	40	45	50	55	60	65	70	75	80	85	90	95	100
80	77	0,8	2,1	3,3	3,7	4,6	5,0	7,0	9,0	9,1	9,1	9,2	9,2	9,3	9,3	9,4	9,4	9,5	9,6	9,6	9,7

SitaTurbo Übergangsstücke quadratisch, Falleitung 4 Meter

Nennweite		Stauhöhe (mm)																			
		5	10	15	20	25	30	35	40	45	50	55	60	65	70	75	80	85	90	95	100
80x80	77 x 77	0,7	2,0	3,2	4,2	5,1	6,5	7,8	9,9	12,0	13,4	14,8	14,9	14,9	15,1	15,2	15,4	15,5	15,7	15,8	16,0
100x100	97 x 97	0,7	1,8	2,8	3,9	5,0	6,2	7,3	8,7	10,0	10,8	11,6	12,5	13,4	14,2	15,3	16,4	17,4	18,5	18,7	18,8
120x120	117 x 117	0,7	1,9	3,1	4,1	5,1	6,0	6,8	7,9	9,0	9,2	9,3	9,7	10,0	10,3	10,5	10,6	10,7	10,8	11,0	11,1

SitaTurbo Übergangsstücke quadratisch, Falleitung 2 Meter

Nennweite		Stauhöhe (mm)																			
		5	10	15	20	25	30	35	40	45	50	55	60	65	70	75	80	85	90	95	100
80x80	77 x 77	0,6	1,9	3,2	4,1	4,9	5,9	6,8	8,1	9,1	10,5	11,5	12,5	13,6	14,5	14,8	15,0	15,3	15,5	15,8	16,0
100x100	97 x 97	0,6	1,8	3,0	3,9	4,7	5,2	5,7	6,3	6,8	7,1	7,4	7,6	7,7	7,9	8,0	8,1	8,1	8,2	8,2	8,3
120x120	117 x 117	0,7	2,0	3,2	4,3	5,4	5,8	6,1	6,7	7,2	7,9	8,5	8,7	8,8	9,0	9,2	9,3	9,3	9,4	9,4	9,5

SitaTurbo Max

SitaTurbo Max

	Stauhöhe (mm)																			
	5	10	15	20	25	30	35	40	45	50	55	60	65	70	75	80	85	90	95	100
als Speier	0,7	1,4	2,3	3,0	4,0	5,0	6,3	7,1	7,7	8,1	8,3	8,5	8,8	9,0	9,2	9,3	9,5	9,7	9,9	10,0

SitaIndra

SitaIndra, Hauptentwässerung

Ausführung	Stauhöhe (mm)																			
	5	10	15	20	25	30	35	40	45	50	55	60	65	70	75	80	85	90	95	100
als Speier	0,6	1,4	2,2	2,3	2,4	2,5	2,6	2,7	2,8	2,9	2,9	3,0	3,1	3,2	3,2	3,3	3,4	3,5	3,5	3,5
an Falleitung	0,6	1,5	2,3	2,6	2,9	4,4	5,8	7,0	8,2	9,5	10,8	11,5	12,2	12,6	12,9	13,8	14,7			

SitaIndra, Notentwässerung mit Anstaeuelement

Ausführung	Stauhöhe (mm)												
	5	10	15	20	25	30	35	40	45	50	55	60	65
als Speier	0,8	1,9	3,0	3,2	3,4	3,5	3,6	3,7	3,8	3,9	4,0	4,2	4,3
an Falleitung	0,8	1,9	2,9	4,0	5,1	7,5	9,9	11,6	13,2	14,2	15,2	15,4	

SitaIndra Anstauring, zur Notentwässerung unter Terrassenbelag mit Drainrost

Ausführung	Stauhöhe (mm)																			
	5	10	15	20	25	30	35	40	45	50	55	60	65	70	75	80	85	90	95	100
als Speier	0,6	1,5	2,5	3,4	4,0	4,2	4,4	4,5	4,7	4,9	5,0	5,1	5,2	5,3	5,4	5,5	5,6	5,6	5,7	5,7
an Falleitung	0,8	1,7	3,0	4,0	5,0	6,0	6,7	7,4	8,0	9,5	10,8	12,3	14,0	14,8	15,4	16,0	16,4	16,8		

SitaDSS Indra

SitaDSS Indra, Hauptentwässerung

	Stauhöhe (mm)								
	5	10	15	20	25	30	35	40	45
2 Meter Falleitung	0,7	2,1	3,4	5,0	6,6	8,6	10,6	12,0	13,4
3 Meter Falleitung	0,9	2,3	3,4	5,1	6,7	8,7	10,7	13,6	15,5
4 Meter Falleitung	0,9	2,4	3,9	5,5	7,1	9,1	11,0	14,0	17,0

SitaDSS Indra, Notentwässerung, mit Anstaeuelement

	Stauhöhe (mm)								
	5	10	15	20	25	30	35	40	45
2 Meter Falleitung	0,9	2,1	3,3	5,2	7,0	10,0	12,9		
3 Meter Falleitung	0,9	2,1	3,3	5,2	7,1	10,6	14,0	15,7	
4 Meter Falleitung	0,9	2,1	3,3	5,2	7,1	10,6	14,0	15,7	17,3

SitaEasy

SitaEasy, als Speier

Nennweite		Stauhöhe (mm)															
DN	OD	5	10	15	20	25	30	35	40	45	50	55	60	70	80	90	100
50	50				0,2	0,3	0,4	0,5	0,6	0,8	0,8	0,8	0,9				
70	75				0,3	0,4	0,5	0,6	0,8	1	1,1	1,2	1,4	1,7	2		
100	110				0,4	0,6	0,7	0,8	1	1,2	1,4	1,6	1,9	2,4	2,9	3,6	4,3

SitaEasy, 4 Meter Falleitung

Nennweite		Stauhöhe (mm)															
DN	OD	5	10	15	20	25	30	35	40	45	50	55	60	70	80	90	100
50	50				0,2	0,4	0,4	0,5	0,6	0,8	0,8	0,8	0,9				
70	75				0,3	0,5	0,5	0,6	0,8	1,0	1,1	1,2	1,4	1,7	2,0		
100	110				0,4	0,7	0,7	0,8	1,0	1,2	1,4	1,6	1,9	2,4	2,9	3,6	4,3

SitaEasy mit Anstaeuelement

SitaEasy mit Anstaeuelement als Speier

Nennweite		Stauhöhe (mm)																				
DN	OD	5	10	15	20	25	30	35	40	45	50	55	60	65	70	75	80	85	90	95	100	
50	50	0,1	0,1	0,2	0,3	0,4	0,5	0,5	0,6	0,7	0,8	0,8	0,9	0,9	1,0	1,0	1,1	1,1	1,1	1,1	1,2	1,2
70	75	0,1	0,1	0,2	0,2	0,4	0,5	0,6	0,7	0,8	0,9	1,0	1,0	1,1	1,2	1,2	1,3	1,3	1,4	1,4	1,4	1,4
100	110	0,1	0,1	0,2	0,2	0,4	0,6	0,7	0,9	1,1	1,3	1,4	1,6	1,8	2	2,2	2,4	2,6	2,6	2,9		

SitaEasy mit Anstaeuelement, 3 Meter Fallrohr

Nennweite		Stauhöhe (mm)																				
DN	OD	5	10	15	20	25	30	35	40	45	50	55	60	65	70	75	80	85	90	95	100	
50	50	0,1	0,1	0,2	0,3	0,4	0,5	0,8														
70	75	0,1	0,1	0,2	0,3	0,4	0,6	0,8	0,9	1	1,1	1,1	1,2	1,2	1,3	1,3	1,4	1,4	1,5	1,5	1,6	
100	110	0,1	0,1	0,2	0,2	0,4	0,6	0,8	1	1,3	1,5	1,7	2	2,3	2,7							

SitaEasy Go

SitaEasy Go als Speier

		Stauhöhe (mm)																			
DN	OD	5	10	15	20	25	30	35	40	45	50	55	60	65	70	75	80	85	90	95	110
70	75						0,5	0,7	0,8	1,0	1,2	1,4	1,5	1,7	1,9	2,0	2,1	2,3	2,4	2,6	3,0
100	110						0,5	0,7	1,0	1,0	1,3	1,5	1,8	2,0	2,3	2,5	2,8	3,0	3,5	4,0	5,0

SitaEasy Go, 2 Meter Falleitung

		Stauhöhe (mm)																			
DN	OD	5	10	15	20	25	30	35	40	45	50	55	60	65	70	75	80	85	90	95	110
70	75						0,5	0,7	0,8	1,0	1,2	1,4	1,5	1,7	1,9	2,0	2,3	2,7	3,0	3,1	3,7
100	110						0,5	0,7	1,0	1,3	1,5	1,8	2,0	2,3	2,5	2,8	3,0	3,3	3,7	4,0	6,0

SitaEasy Go, 4 Meter Falleitung

		Stauhöhe (mm)																			
DN	OD	5	10	15	20	25	30	35	40	45	50	55	60	65	70	75	80	85	90	95	110
70	75						0,5	0,7	0,8	1,0	1,2	1,4	1,5	1,7	2,0	2,3	2,7	3,0	4,0	5,0	8,0
100	110						0,5	0,7	1,0	1,3	1,5	1,8	2,0	2,3	2,5	2,8	3,0	3,3	3,7	4,0	6,0

SitaEasy Plus

SitaEasy Plus, als Speier

Nennweite		Stauhöhe (mm)																			
DN	OD	5	10	15	20	25	30	35	40	45	50	55	60	65	70	75	80	85	90	95	100
70	75				0,2	0,3	0,4	0,5	0,6	0,8	1,0	1,2	1,3	1,5	1,8	2,0	2,2	2,3	2,5	2,7	2,8
100	110			0,3	0,4	0,5	0,7	0,8	1,0	1,3	1,6	1,9	2,2	2,4	2,8	3,2	3,5	4,0	4,4	4,9	5,4
125	125			0,2	0,3	0,4	0,5	0,6	0,8	1,0	1,3	1,6	1,9	2,2	2,6	3,0	3,4	3,7	4,0	4,5	5,0
150	160		0,2	0,3	0,4	0,6	0,8	1,0	1,3	1,5	1,8	2,1	2,6	3,0	3,5	4,0	4,5	5,0	5,6	6,1	7,0

SitaEasy Plus, 4 Meter Falleitung

Nennweite		Stauhöhe (mm)																			
DN	OD	5	10	15	20	25	30	35	40	45	50	55	60	65	70	75	80	85	90	95	100
70	75		0,1	0,2	0,3	0,4	0,6	0,8	0,8	0,9	1,1	1,2	1,5	1,7	2,3	2,6	2,7	2,8	2,9		
100	110				0,3	0,4	0,5	0,8	1,0	1,3	1,6	1,9	2,2	2,5							
125	125				0,2	0,3	0,4	0,5	0,8	1,0	1,3	1,6	2,1	2,5							
150	160		0,2	0,3	0,4	0,6	0,8	1,0	1,3	1,5	1,8	2,1	2,6	3,0	3,5	4,0	4,5	5,1	5,6	6,2	7,0

SitaRondo

SitaRondo, als Speier

Nennweite		Stauhöhe (mm)																			
DN	OD	5	10	15	20	25	30	35	40	45	50	55	60	65	70	75	80	85	90	95	100
50	50		0,2	0,3	0,4	0,5	0,6	0,6	0,7	0,7	0,8	0,8	0,9	0,9	1,0	1,0	1,0	1,1	1,1	1,2	1,2
70	75	0,2	0,3	0,4	0,5	0,8	1,0	1,2	1,3	1,5	2,0										
100	110		0,5	0,7	0,8	1,2	1,6	1,9	2,2	2,4	2,7	2,9	3,3	3,6	3,8	4,0	4,3	4,5			
125	125			0,5	0,8	1,2	1,5	1,7	2,0	2,4	2,7	3,1	3,5	4,0	4,3	4,6	4,8	5,0	5,3	5,6	

SitaRondo, 2 Meter Falleitung

Nennweite		Stauhöhe (mm)																			
DN	OD	5	10	15	20	25	30	35	40	45	50	55	60	65	70	75	80	85	90	95	100
50	50		0,2	0,3	0,5	0,6	0,7	0,7	0,8	0,9	1,0	1,0	1,0	1,1	1,1	1,1	1,2	1,2	1,2	1,2	1,3
70	75	0,2	0,3	0,4	0,7	0,9	1,0	1,2	1,3	1,4	2,0	2,5	2,6	2,8	2,9	3,0					
100	110		0,4	0,7	1,0	1,3	1,5	1,7	1,9	2,3	2,6	3,0	3,3	3,6	3,9						
125	125		0,4	0,7	1,0	1,4	1,8	2,2	2,5	2,9	3,2	3,9	4,3	4,7							

SitaRondo, 4 Meter Falleitung

Nennweite		Stauhöhe (mm)															
DN	OD	5	10	15	20	25	30	35	40	45	50	55	60	65	70		
50	50		0,2	0,3	0,5	0,6	0,7	0,9	0,9	1,0	1,1	1,1	1,2	1,2	1,2		
70	75		0,2	0,4	0,6	0,7	1,0	1,2	1,6	1,9	2,5	3,0					
100	110		0,3	0,6	0,8	1,1	1,5	1,8	2,2	2,5	3,1	3,7	4,1	4,5			
125	125		0,3	0,7	1,0	1,3	1,7	2,1	2,7	3,2	3,7	4,1	4,5	4,9			

SitaRondo mit Anstau-Losflansch

SitaRondo mit Anstau-Losflansch, als Speier

Nennweite		Stauhöhe (mm)																			
DN	OD	5	10	15	20	25	30	35	40	45	50	55	60	65	70	75	80	85	90	95	100
50	50	0,5	1,1	1,2	1,3	1,3	1,3	1,4	1,4	1,4	1,5	1,5									
70	75	0,8	1,2	1,4	1,6	1,7	1,8	1,9	2,0	2,1	2,1	2,2	2,3	2,4							
100	110	0,8	1,5	2,0	2,4	2,8	3,1	3,4	3,7	3,9	4,1	4,3	4,5	4,7	4,9	5,0	5,2	5,4	5,6	5,8	5,9
125	125	0,8	1,6	2,3	2,8	3,3	3,7	4,0	4,4	4,8	5,1	5,4	5,6	5,9	6,1	6,4	6,7	6,9	7,2	7,4	

SitaRondo mit Anstau-Losflansch, 3 Meter Falleitung

Nennweite		Stauhöhe (mm)																			
DN	OD	5	10	15	20	25	30	35	40	45	50	55	60	65	70	75	80	85	90	95	100
50	50	0,8	1,3	1,9	2,8	3,6	4,6	5,4													
70	75	0,8	1,3	1,6	1,9	2,5	3,5	4,5	5,8	7,0	8,3	9,3	10,8	12,0	13,7	15,0	15,8				
100	110	0,8	1,6	2,1	2,5	2,8	3,4	4,0	4,6	5,5	6,6	8,0	9,5	11,0	12,7	14,3	16,0	17,7	19,4	21,6	
125	125	0,6	1,6	2,3	2,9	3,4	3,8	4,3	4,8	5,4	6,3	7,5	8,6	10,0	11,3	13,3	15,0	17,0	19,5	21,3	

SitaSpy

SitaSpy

Nennweite		Stauhöhe (mm)																				
DN	OD	5	10	15	20	25	30	35	40	45	50	55	60	65	70	75	80	85	90	95	100	
50	50			0,1	0,2	0,3	0,4	0,5	0,6	0,7	0,8	1,4										
70	75			0,1	0,2	0,3	0,4	0,5	0,7	0,9	1,0	1,2	1,3	1,5	1,8	2,0	2,2	2,3	2,5	2,7	2,9	
100	110		0,2	0,2	0,3	0,4	0,7	0,9	1,1	1,6	1,9	2,2	2,5	2,7	3,1	3,6	3,9	4,1	4,5	5,0	5,4	

SitaSpy, 4 Meter Falleitung

Nennweite		Stauhöhe (mm)																	
DN	OD	5	10	15	20	25	30	35	40	45	50	55	60	65	70	75	80	85	90
50	50			0,2	0,2	0,3	0,4	0,5	0,6	0,8	1,0	1,1	1,1	1,2	1,2	1,3	1,3	1,4	1,5
70	75				0,2	0,3	0,4	0,5	0,8	0,9	1,1	1,4	1,7	1,9	2,0	2,6			
100	110			0,2	0,4	0,5	0,7	0,8	1,0	1,3	1,6	1,9	2,2	2,5	3,0	3,5			

SitaSteel

Sita Steel Rechteckspeier

Ausführung	Stauhöhe (mm)																			
	5	10	15	20	25	30	35	40	45	50	55	60	65	70	75	80	85	90	95	100
150 x 50	0,1	0,3	0,5	0,8	1,1	1,5	1,8	2,2	2,7	3,1										
300 x 100	0,4	0,8	1,2	1,6	2,2	2,9	3,7	4,5	5,3	6,2	7,2	8,2	9,3	10,3	11,5	12,6	13,9	15,1	16,4	17,7
500 x 100	0,3	0,9	1,7	2,6	3,7	4,8	6,1	7,4	8,9	10,4	12,0	13,7	15,4	17,2	19,1	21,1	23,1	25,1	27,3	29,4

SitaSteel Attika quadrat

Nennweite		Stauhöhe (mm)																			
DN	OD	5	10	15	20	25	30	35	40	45	50	55	60	65	70	75	80	85	90	95	100
50	50			0,2	0,2	0,3	0,4	0,5	0,7	0,8	0,9										
70	75			0,3	0,5	0,7	0,8	0,8	0,9	0,9	1,1	1,3	1,5	1,7							
100	110				0,5	0,8	1,0	1,2	1,5	1,8	2,1	2,4	2,8	3,1	3,4	3,6	3,8	4,0	4,1	4,3	4,5

SitaSteel Attika rund

Nennweite		Stauhöhe (mm)																			
DN	OD	5	10	15	20	25	30	35	40	45	50	55	60	65	70	75	80	85	90	95	100
100	110			0,1	0,3	0,4	0,6	0,7	0,9	1,2	1,4	1,7	1,9	2,2	2,5	2,8	3,1	3,3	3,6	3,8	4,0

SitaSteel Attika rapid

Ausführung	Stauhöhe (mm)																			
	5	10	15	20	25	30	35	40	45	50	55	60	65	70	75	80	85	90	95	100
als Speier				3,8	4,7	5,7	6,1	6,4	6,6	6,8	6,8	6,8	6,9	6,9	7,0	7,0	7,3	7,5	8,5	9,5
3 Meter Fallrohr					2,8	4,7	6,6	10,0	13,4	15,4	17,5	19,5	19,7	19,8	19,8	19,8	19,8	19,8	19,8	19,8

SitaSteel Attika rapid zur Notentwässerung (mit Anstaurung und erhöhtem Kiesfang)

Ausführung	Stauhöhe (mm)																			
	5	10	15	20	25	30	35	40	45	50	55	60	65	70	75	80	85	90	95	100
als Speier				3,8	4,7	5,7	5,9	6,1	6,5	6,8	6,8	6,8	6,9	6,9	7,0	7,0	7,3	7,5	8,5	9,5
3 Meter Fallrohr		1,1	1,6	2,1	5,1	8,2	11,2	14,6	18,0	18,4	19,1	19,2	19,3	19,5	19,6					

SitaSteel Sanierungsgullys

*mit Zylinder-Kiesfang, ** mit Drahtkorb

Nennweite		Stauhöhe (mm)										
DN	OD	5	10	15	20	25	30	35	40	45	50	55
50*	50			0,3	0,5	0,6	0,8	0,9	1,4	1,8		
63**	63					1,7	2,6	3,5	4,3	5,0	6,3	7,6
70	75	0,4	0,8	1,2	2,5	3,7	6,7	9,6	11,7	13,9	13,9	13,9
90	90	0,5	1,0	1,5	2,9	4,3	7,4	10,5	14,6	18,7	23,1	27,5
100	110	0,6	1,3	2,0	3,6	5,2	8,3	11,3	15,6	19,8	23,9	28,0

SitaSteel Attika Geo

Stutzen	Stauhöhe (mm)																			
	5	10	15	20	25	30	35	40	45	50	55	60	65	70	75	80	85	90	95	100
95 x 57		0,1	0,4	0,6	0,7	0,7	1,1	1,5	1,8	2,0	2,1	2,2	2,4	2,6	2,8	3,0	3,1	3,2	3,3	3,4