

Abflussmengen in l/s nach DIN EN 1253-2  
oder in Eigenprüfung ermittelt

## Inhaltsverzeichnis

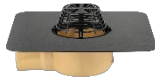
SitaStandard .....	1
SitaTrendy.....	4
SitaMulti .....	7
SitaSanierungsgullys .....	8
SitaCompact.....	9
SitaCompact Fluid - Eigenprüfung .....	11
SitaConcrete .....	12
SitaFireguard® .....	14
SitaDSS Fireguard® .....	16
SitaDSS Profi .....	17
SitaDSS Multi .....	18
SitaDSS Ravana .....	19
SitaDSS Ravana Plus.....	21
SitaTurbo .....	22
SitaTurbo Max - Eigenprüfung.....	24
SitaIndra.....	25
SitaDSS Indra.....	26
SitaVasant .....	27
SitaVasant Double .....	28
SitaEasy .....	29
SitaEasy mit Anstaelement.....	30
SitaEasy Go .....	31
SitaEasy Plus .....	32
SitaRondo.....	33
SitaRondo mit Anstau-Losflansch .....	34
SitaSpy .....	35
SitaSteel .....	36
SitaRetention Twist - Eigenprüfung.....	37
SitaRetention Fix - Eigenprüfung .....	39

## SitaStandard



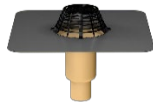
SitaStandard senkrecht

Nennweite		Stauhöhe (mm)																			
DN	OD	5	10	15	20	25	30	35	40	45	50	55	60	65	70	75	80	85	90	95	100
70	75	0,7	1,7	2,7	3,8	4,8	6,0	7,1	8,3	9,4	10,8	12,2	13,5	14,8	14,8	14,8	14,8	14,8	14,8	14,8	14,8
100	110	0,7	1,8	2,8	3,8	4,8	6,1	7,4	8,5	9,6	11,0	12,3	13,6	14,8	14,8	14,8	14,8	14,8	14,8	14,8	14,8
125	125	0,7	1,8	2,9	4,1	5,2	6,4	7,6	8,7	9,7	11,0	12,3	14,1	15,8	15,8	15,8	15,8	15,8	15,8	15,8	15,8
150	160	0,6	1,6	2,6	3,6	4,6	5,9	7,2	8,2	9,2	11,0	12,8	14,0	15,1	15,1	15,1	15,1	15,1	15,1	15,1	15,1
200	200	0,5	1,5	2,5	3,5	4,5	5,8	7,1	8,1	9,2	10,6	12,0	13,3	14,5	14,5	14,5	14,5	14,5	14,5	14,5	14,5



SitaStandard abgewinkelt

Nennweite		Stauhöhe (mm)																			
DN	OD	5	10	15	20	25	30	35	40	45	50	55	60	65	70	75	80	85	90	95	100
70	75	0,7	1,8	2,8	3,8	4,7	5,8	6,9	7,9	8,9	10,2	11,5	11,5	11,5	11,5	11,5	11,5	11,5	11,5	11,5	11,5
100	110	0,5	1,5	2,4	3,4	4,3	5,3	6,3	7,5	8,6	9,8	11,0	11,0	11,0	11,0	11,0	11,0	11,0	11,0	11,0	11,0
125	125	0,8	1,9	2,9	4,1	5,3	6,3	7,3	8,4	9,4	10,8	12,1	13,2	14,3	14,3	14,3	14,3	14,3	14,3	14,3	14,3



SitaStandard Stufengully

Nennweite		Stauhöhe (mm)																			
DN	OD	5	10	15	20	25	30	35	40	45	50	55	60	65	70	75	80	85	90	95	100
70	75	0,7	1,8	2,8	3,8	4,7	5,9	7	8,2	9,4	10,8	12,1	13,4	14,7	14,7	14,7	14,7	14,7	14,7	14,7	14,7
100	110	0,7	1,8	2,8	4,0	5,2	6,4	7,5	8,7	9,8	11,1	12,4	13,8	15,2	15,2	15,2	15,2	15,2	15,2	15,2	15,2



SitaStandard senkrecht mit Anstaeuelement

Nennweite		Stauhöhe (mm)																			
DN	OD	5	10	15	20	25	30	35	40	45	50	55	60	65	70	75	80	85	90	95	100
70	75	1,2	2,2	3,1	4,6	6,0	7,6	9,2	11,1	13,0	13,9	14,8	14,9	14,9	14,9	14,9	14,9	14,9	14,9	14,9	14,9
100	110	1,6	2,8	4,0	5,5	7,0	8,8	10,5	12,3	14,1	16,7	19,3	22,8	26,2	26,2	26,2	26,2	26,2	26,2	26,2	26,2
125	125	1,2	2,3	3,4	4,9	6,3	7,9	9,5	11,6	13,6	16,1	18,6	21,9	25,2	25,2	25,2	25,2	25,2	25,2	25,2	25,2
150	160	1,4	2,4	3,4	4,9	6,3	8,0	9,6	11,6	13,6	16,2	18,7	22,3	25,8	25,8	25,8	25,8	25,8	25,8	25,8	25,8



SitaStandard abgewinkelt mit Anstaeuelement

Nennweite		Stauhöhe (mm)																			
DN	OD	5	10	15	20	25	30	35	40	45	50	55	60	65	70	75	80	85	90	95	100
70	75	1,2	2,3	3,3	4,8	6,2	7,8	9,4	11,3	13,1	14,2	15,3	15,4	15,5	15,5	15,5	15,5	15,5	15,5	15,5	15,5
100	110	1,2	2,3	3,4	4,9	6,3	8,1	9,8	11,8	13,8	16,5	19,1	22,9	26,7	26,7	26,7	26,7	26,7	26,7	26,7	26,7
125	125	1,2	2,3	3,3	4,8	6,2	7,6	8,9	10,3	11,6	12,1	12,6	12,8	12,9	12,9	12,9	12,9	12,9	12,9	12,9	12,9



SitaStandard senkrecht mit Anstauring und Kiesfang

Nennweite		Stauhöhe (mm)																			
DN	OD	5	10	15	20	25	30	35	40	45	50	55	60	65	70	75	80	85	90	95	100
70	75	0,4	1,2	2,0	2,7	3,6	4,5	5,4	6,5	7,8	9,0	10,4	11,8	13,0	14,1	15,2	16,3	17,0	17,1	17,2	17,3
100	110	0,5	1,0	2,0	2,7	3,8	4,6	5,4	6,5	7,8	9,3	11,0	13,0	15,5	17,8	19,8	23,0	23,0	23,0	23,0	23,0
125	125	0,4	1,0	2,0	2,7	3,6	4,5	5,5	6,8	7,8	9,3	11,0	12,7	14,3	16,0	18,5	20,0	20,0	20,0	20,0	20,0



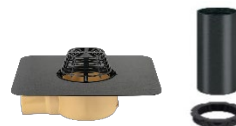
SitaStandard senkrecht mit Anstaeuelement und Verzug

Nennweite		Stauhöhe (mm)																			
DN	OD	5	10	15	20	25	30	35	40	45	50	55	60	65	70	75	80	85	90	95	100
70	75	0,8	1,8	2,7	3,9	5,1	5,2	5,2	5,3	5,3	5,4	5,4	5,4	5,4	5,4	5,4	5,4	5,4	5,4	5,4	5,4
100	110	0,5	1,7	2,9	4,3	5,8	7,6	9,4	11,4	13,5	14,9	16,3	16,4	16,5	16,6	16,8	16,8	16,8	16,8	16,8	16,8
125	125	0,8	2,1	3,4	5,0	6,5	8,2	9,9	12,1	14,3	15,8	17,3	17,6	17,8	18,0	18,1	18,1	18,1	18,1	18,1	18,1
150	160	0,8	2,1	3,4	5,0	6,5	8,3	10,0	12,2	14,4	16,7	19,0	22,5	25,9	27,2	28,4	28,4	28,4	28,4	28,4	28,4
200	200	0,8	2,0	3,2	4,6	5,9	7,6	9,2	11,3	13,4	15,6	17,7	18,9	20,0	20,7	21,5	21,5	21,5	21,5	21,5	21,5



SitaStandard abgewinkelt mit Anstaeuelement und Verzug

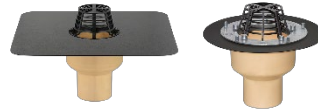
Nennweite		Stauhöhe (mm)																			
DN	OD	5	10	15	20	25	30	35	40	45	50	55	60	65	70	75	80	85	90	95	100
70	75	0,7	1,9	3,1	4,2	5,2	5,3	5,4	5,4	5,5	5,5	5,6	5,7	5,8	5,9	6,0	6,0	6,0	6,0	6,0	6,0
100	110	0,7	1,9	3,0	4,4	5,8	7,5	9,2	10,7	12,1	12,3	12,5	12,6	12,6	12,7	12,8	12,8	12,8	12,8	12,8	12,8
125	125	0,8	2,0	3,1	4,6	6,0	7,5	9,0	10,9	12,7	13,6	14,5	14,7	14,8	15,1	15,4	15,4	15,4	15,4	15,4	15,4



SitaStandard abgewinkelt mit Anstaurung und Verzug

Nennweite		Stauhöhe (mm)																			
DN	OD	5	10	15	20	25	30	35	40	45	50	55	60	65	70	75	80	85	90	95	100
70	75	0,4	1,2	2,0	2,7	3,2	3,4	3,8	4,1	4,4	4,8	5,0	5,1	5,2	5,3	5,4	5,5	5,5	5,5	5,5	5,6
100	110	0,4	1,2	2,0	2,7	3,6	4,6	5,6	6,6	7,4	8,2	9,3	10,4	11,1	11,4	11,7	11,9	12,1	12,1	12,2	12,3

## SitaTrendy



SitaTrendy senkrecht / SitaTrendy Schraubflansch senkrecht

Nennweite		Stauhöhe (mm)																			
DN	OD	5	10	15	20	25	30	35	40	45	50	55	60	65	70	75	80	85	90	95	100
70	75	0,6	1,4	2,2	3,1	3,9	4,7	5,5	6,6	7,6	8,6	9,5	10,4	11,3	11,3	11,3	11,3	11,3	11,3	11,3	11,3
90	90	0,4	1,3	2,1	3,3	4,5	5,5	6,5	7,3	8	8,6	9,2	9,2	9,2	9,2	9,2	9,2	9,2	9,2	9,2	9,2
100	110	0,6	1,5	2,3	3,3	4,3	5,2	6,1	7,3	8,5	9,4	10,3	11	11,7	11,7	11,7	11,7	11,7	11,7	11,7	11,7
125	125	0,7	1,6	2,4	3,3	4,2	5,1	5,9	7,3	8,7	10,1	11,4	12,7	14	14	14	14	14	14	14	14



SitaTrendy abgewinkelt / SitaTrendy Schraubflansch abgewinkelt

Nennweite		Stauhöhe (mm)																			
DN	OD	5	10	15	20	25	30	35	40	45	50	55	60	65	70	75	80	85	90	95	100
70	75	0,5	1,1	1,6	2,6	3,5	4,5	5,4	6,5	7,5	8,5	9,5	10,8	12,1	12,1	12,1	12,1	12,1	12,1	12,1	12,1
100	110	0,5	1,2	1,8	2,7	3,6	4,6	5,6	6,7	7,8	9	10,2	11,9	13,5	13,5	13,5	13,5	13,5	13,5	13,5	13,5
125	125	0,6	1,5	2,4	3,1	3,8	4,8	5,7	6,8	7,9	9,5	11	12,4	13,8	13,8	13,8	13,8	13,8	13,8	13,8	13,8



SitaTrendy senkrecht / SitaTrendy Schraubflansch senkrecht mit Anstaeuelement

Nennweite		Stauhöhe (mm)																			
DN	OD	5	10	15	20	25	30	35	40	45	50	55	60	65	70	75	80	85	90	95	100
70	75	1,2	2,1	2,9	4,4	5,8	7,3	8,8	10,5	12,1	12,4	12,6	13,1	13,5	13,5	13,5	13,5	13,5	13,5	13,5	13,5
90	90	1,2	2,3	3,3	4,9	6,4	7,9	9,4	11,2	13	14,8	16,6	18,8	20,9	20,9	20,9	20,9	20,9	20,9	20,9	20,9
100	110	1,2	2,3	3,3	4,7	6,1	7,8	9,4	11,4	13,3	15,2	17	19,6	22,2	22,2	22,2	22,2	22,2	22,2	22,2	22,2
125	125	1,2	2,2	3,2	4,6	6,0	7,5	9,0	10,7	12,4	14,3	16,2	18,5	20,8	20,8	20,8	20,8	20,8	20,8	20,8	20,8



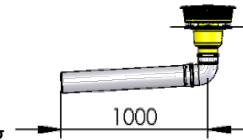
SitaTrendy abgewinkelt / SitaTrendy Schraubflansch abgewinkelt mit Anstaeuelement

Nennweite		Stauhöhe (mm)																			
DN	OD	5	10	15	20	25	30	35	40	45	50	55	60	65	70	75	80	85	90	95	100
70	75	1,2	2,2	3,1	4,6	6,0	7,5	8,9	10,5	12,0	12,6	13,1	13,6	14,0	14,0	14,0	14,0	14,0	14,0	14,0	14,0
100	110	1,2	2,3	3,3	4,7	6,0	7,5	9,0	10,5	11,9	14,5	17,0	19,9	22,8	22,8	22,8	22,8	22,8	22,8	22,8	22,8



SitaTrendy senkrecht mit Anstaurung und Kiesfang

Nennweite		Stauhöhe (mm)																			
DN	OD	5	10	15	20	25	30	35	40	45	50	55	60	65	70	75	80	85	90	95	100
100	110	0,4	1,2	2,0	2,8	3,8	4,6	5,4	6,5	8,0	9,3	11,4	13,4	15,5	17,0	17,0	17,0	17,0	17,0	17,0	17,0



SitaTrendy senkrecht / SitaTrendy Schraubflansch senkrecht mit Anstaeuelement und Verzug

Nennweite		Stauhöhe (mm)																			
DN	OD	5	10	15	20	25	30	35	40	45	50	55	60	65	70	75	80	85	90	95	100
70	75	0,9	2,1	3,3	4,1	4,8	5,0	5,1	5,2	5,2	5,3	5,3	5,3	5,4	5,4	5,4	5,4	5,4	5,4	5,4	5,4
100	110	0,5	1,7	2,9	4,3	5,8	7,4	9,1	10,9	12,7	14,0	15,3	15,4	15,6	15,6	15,7	15,7	15,7	15,7	15,7	15,7
125	125	0,8	2,1	3,3	4,9	6,4	8,0	9,5	11,4	13,2	14,5	15,8	16,2	16,7	16,9	17,2	17,2	17,2	17,2	17,2	17,2



SitaTrendy abgewinkelt / SitaTrendy Schraubflansch abgewinkelt mit Anstaeuelement und Verzug

Nennweite		Stauhöhe (mm)																			
DN	OD	5	10	15	20	25	30	35	40	45	50	55	60	65	70	75	80	85	90	95	100
70	75	0,6	1,7	2,8	4,0	5,2	5,3	5,4	5,4	5,5	5,6	5,6	5,7	5,8	5,9	6,0	6,0	6,0	6,0	6,0	6,0
100	110	0,7	2,0	3,2	4,7	6,1	7,5	8,9	10,1	11,3	11,8	12,2	12,3	12,4	12,5	12,6	12,6	12,6	12,6	12,6	12,6
125	125	0,7	1,8	2,9	4,3	5,7	7,2	8,7	10,1	11,4	12,2	12,9	13,3	13,6	13,8	14,0	14,0	14,0	14,0	14,0	14,0



SitaTrendy abgewinkelt mit Anstaurung und Verzug

Nennweite		Stauhöhe (mm)																			
DN	OD	5	10	15	20	25	30	35	40	45	50	55	60	65	70	75	80	85	90	95	100
70	75	0,4	1,2	2,2	3,0	4,0	5,0	5,1	5,3	5,4	5,6	5,7	5,8	6,0	6,0	6,0	6,0	6,1	6,1	6,1	6,1
100	110	0,4	1,2	2,0	2,7	3,8	4,7	5,6	6,6	7,4	8,3	9,4	10,4	11,3	12,0	12,1	12,3	12,4	12,5	12,6	12,6



## SitaMulti



SitaMulti

Nennweite		Stauhöhe (mm)																			
DN	OD	5	10	15	20	25	30	35	40	45	50	55	60	65	70	75	80	85	90	95	100
80	83	0,5	1,4	2,2	3,3	4,4	5,6	6,7	8	9,3	10,7	12	13,4	14,7	14,7	14,7	14,7	14,7	14,7	14,7	14,7
100	110	0,8	1,8	2,7	4,1	5,4	6,6	7,7	8,9	10,1	11,3	12,5	13,9	15,2	15,2	15,2	15,2	15,2	15,2	15,2	15,2
125	135	0,5	1,4	2,2	3,3	4,4	5,6	6,8	7,9	9	10,4	11,8	13,2	14,5	14,5	14,5	14,5	14,5	14,5	14,5	14,5
150	160	0,5	1,1	1,7	2,8	3,9	5,1	6,2	7,5	8,7	10,2	11,6	13,1	14,6	14,6	14,6	14,6	14,6	14,6	14,6	14,6



SitaMulti mit Anstaeuelement

Nennweite		Stauhöhe (mm)																			
DN	OD	5	10	15	20	25	30	35	40	45	50	55	60	65	70	75	80	85	90	95	100
80	83	0,5	1,6	2,6	4	5,4	7,1	8,7	10,6	12,5	14,7	16,8	17,6	18,4	18,4	18,4	18,4	18,4	18,4	18,4	18,4
100	110	0,9	2,2	3,4	4,9	6,4	8,1	9,8	12,1	14,3	16,9	19,4	23,3	27,2	27,2	27,2	27,2	27,2	27,2	27,2	27,2
125	135	1	2,3	3,5	5	6,4	8,3	10,2	12,4	14,5	17,1	19,7	25,9	32,1	32,1	32,1	32,1	32,1	32,1	32,1	32,1
150	160	0,6	1,9	3,2	4,6	5,9	7,7	9,5	11,6	13,7	16,5	19,3	26,4	33,4	33,4	33,4	33,4	33,4	33,4	33,4	33,4

## SitaSanierungsgullys

SitaSani® / SitaSani® Schraubflansch mit Kiesfang



Nennweite		Stauhöhe (mm)																			
DN	OD	5	10	15	20	25	30	35	40	45	50	55	60	65	70	75	80	85	90	95	100
63	63	0,5	1,3	2,1	3,2	4,2	5,0	6,1	6,4	6,8	7,1	7,7	8,4	9,0	10,1	12,0	12,2	12,3	12,5	12,7	12,8
70	75	0,7	1,2	1,7	2,2	2,5	3,4	4,1	4,7	5,3	5,9	6,8	7,6	9,0	10,0	10,6	10,6	10,6	10,6	10,6	10,6
90	87	0,5	1,3	2,1	3,1	4,0	4,9	5,7	6,7	7,7	7,9	8,2	8,4	9,6	11,0	15,3	16,5	17,6	18,9	20,1	20,1
95	95	0,5	1,0	1,4	1,9	2,6	3,3	4,0	4,7	5,3	6,2	7,0	7,0	7,0	7,0	7,0	7,0	7,0	7,0	7,0	7,0
105	87	0,5	1,2	2,1	3,0	3,9	4,8	5,6	6,4	7,2	8,0	8,8	9,0	9,4	10,3	11,0	12,0	15,0	19,0	20,1	21,1
115	110	0,5	1,2	1,9	2,8	3,6	4,7	5,7	7,1	8,5	10,1	11,6	11,6	11,6	11,6	11,6	11,6	11,6	11,6	11,6	11,6
125	125	0,6	1,2	1,7	2,9	4,1	5,1	6,0	7,4	8,8	10,0	11,2	11,2	11,2	11,2	11,2	11,2	11,2	11,2	11,2	11,2
165	160	0,8	1,5	2,2	3,4	4,5	5,5	6,4	7,3	8,2	9,0	9,7	9,7	9,7	9,7	9,7	9,7	9,7	9,7	9,7	9,7



SitaSani® / SitaSani® Schraubflansch mit Anstaeuelement / -ring (35 mm)

Nennweite		Stauhöhe (mm)																			
DN	OD	5	10	15	20	25	30	35	40	45	50	55	60	65	70	75	80	85	90	95	100
70*	75		0,9	1,4	2,0	2,7	3,6	4,5	5,3	6,0	6,6	7,5	9,0	9,3	9,5	9,8	10,0	10,2	10,4	10,5	10,7
105	87	0,5	1,7	3,3	5,0	6,3	7,6	9,0	11,0	12,7	14,6	17,0	19,0	22,6	22,6	22,6	22,6	22,6	22,6	22,6	22,6

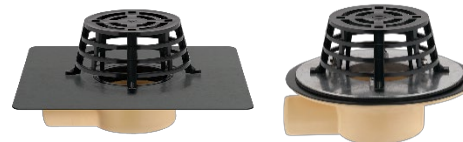
\*SitaDrain Terra (400 mm x 400 mm) und Anstaurung mit 35 mm

## SitaCompact



SitaCompact senkrecht / SitaCompact Schraubflansch senkrecht

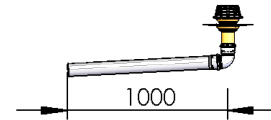
Nennweite		Stauhöhe (mm)																			
DN	OD	5	10	15	20	25	30	35	40	45	50	55	60	65	70	75	80	85	90	95	100
50	50	0,4	0,9	1,4	1,9	2,4	3,3	4,2	5	5,7	6,2	6,6	6,7	6,8	6,8	6,8	6,8	6,8	6,8	6,8	6,8
70	75	0,5	1,1	1,6	2,1	2,5	3,4	4,2	4,9	5,6	6,6	7,5	8,8	10,0	10,0	10,0	10,0	10,0	10,0	10,0	10,0



SitaCompact abgewinkelt / SitaCompact Schraubflansch abgewinkelt

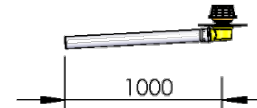
Nennweite		Stauhöhe (mm)																			
DN	OD	5	10	15	20	25	30	35	40	45	50	55	60	65	70	75	80	85	90	95	100
50	50	0,4	0,8	1,1	1,7	2,3	3,1	3,9	4,7	5,4	6	6,5	6,6	6,7	6,7	6,7	6,7	6,7	6,7	6,7	6,7
70	75	0,5	1,1	1,6	2	2,4	3,3	4,1	4,8	5,5	6,7	7,8	8,9	9,9	9,9	9,9	9,9	9,9	9,9	9,9	9,9

SitaCompact senkrecht / SitaCompact Schraubflansch senkrecht mit Anstaeuelement und Verzug



Nennweite		Stauhöhe (mm)																			
DN	OD	5	10	15	20	25	30	35	40	45	50	55	60	65	70	75	80	85	90	95	100
50	50	0,4	0,9	1,4	1,8	2,2	2,2	2,3	2,3	2,3	2,3	2,3	2,3	2,3	2,3	2,3	2,3	2,3	2,3	2,3	2,3
70	75	0,5	0,9	1,4	1,8	2,3	3,0	3,7	4,2	4,7	4,8	4,8	4,9	5,0	5,0	5,0	5,0	5,0	5,0	5,0	5,0

SitaCompact abgewinkelt / SitaCompact Schraubflansch abgewinkelt mit Anstaeuelement und Verzug



Nennweite		Stauhöhe (mm)																			
DN	OD	5	10	15	20	25	30	35	40	45	50	55	60	65	70	75	80	85	90	95	100
50	50	0,4	0,9	1,4	1,5	1,6	1,6	1,7	1,7	1,7	1,9	2,2	2,2	2,2	2,2	2,3	2,3	2,3	2,3	2,3	2,3
70	75	0,5	1,0	1,5	1,9	2,3	3,1	3,9	4,0	4,1	4,1	4,1	4,1	4,1	4,1	4,1	4,1	4,1	4,1	4,1	4,1



SitaCompact abgewinkelt DN 70 mit SitaCompact Anstauring

Ausführung	Stauhöhe (mm)																			
	5	10	15	20	25	30	35	40	45	50	55	60	65	70	75	80	85	90	95	100
als Speier	0,6	0,9	1,5	2,0	2,7	3,1	3,3	3,5	3,7	3,9	4,1	4,1	4,2	4,3	4,4	4,5	4,6	4,7	4,7	4,8
an Fallleitung	0,5	0,9	1,4	1,9	2,5	3,0	3,2	3,4	3,6	3,8	4,0	4,1	4,2	4,3	4,4	4,5	4,5	4,5	4,5	4,5

## SitaCompact Fluid - Eigenprüfung

SitaCompact Fluid senkrecht mit Flachrost



Nennweite		Stauhöhe (mm)																			
DN	OD	5	10	15	20	25	30	35	40	45	50	55	60	65	70	75	80	85	90	95	100
70	75	0,3	0,6	1,1	1,7	2,5	3,5	4,5	6,0	7,3	9,0	10,0	10,0	10,0	10,1	10,2	10,2	10,3	10,3	10,3	10,4

SitaCompact Fluid senkrecht mit Rohraufnahme



Nennweite		Stauhöhe (mm)																			
DN	OD	5	10	15	20	25	30	35	40	45	50	55	60	65	70	75	80	85	90	95	100
70	75	0,1	0,4	0,8	1,2	1,8	2,0	2,2	2,4	2,5	2,6	2,7	2,7	2,8	2,8	2,9	3,0	3,1	3,1	3,2	3,3

SitaCompact Fluid senkrecht mit Höhenausgleichsstück



Nennweite		Stauhöhe (mm)																			
DN	OD	5	10	15	20	25	30	35	40	45	50	55	60	65	70	75	80	85	90	95	100
70	75	0,1	0,3	0,7	1,1	1,6	2,0	2,2	2,4	2,4	2,5	2,6	2,7	2,8	2,8	2,9	3,0	3,1	3,1	3,2	3,3

## SitaConcrete



SitaConcrete mit Endrost

		Stauhöhe (mm)																				
DN	OD	5	10	15	20	25	30	35	40	45	50	55	60	65	70	75	80	85	90	95	100	
70	75	0,4	0,8	1,1	1,8	2,5	3,0	3,4	3,6	3,7	3,8	3,9	4,2	4,4	4,5	4,5	4,5	4,5	4,5	4,5	4,5	4,5



SitaConcrete mit SitaMore Kiesfang Allround

		Stauhöhe (mm)																				
DN	OD	5	10	15	20	25	30	35	40	45	50	55	60	65	70	75	80	85	90	95	100	
70	75	0,5	1,0	1,5	2,1	2,7	3,7	4,6	5,9	7,2	8,7	10,1	11,9	13,6	14,2	14,7	14,7	14,7	14,7	14,7	14,7	14,7



SitaConcrete mit SitaCompact Anstauring

Ausführung		Stauhöhe (mm)																				
DN	OD	5	10	15	20	25	30	35	40	45	50	55	60	65	70	75	80	85	90	95	100	
70	75	0,5	0,9	1,4	1,9	2,5	3,0	3,2	3,4	3,6	3,8	4,0	4,1	4,2	4,3	4,4	4,5	4,5	4,5	4,5	4,5	4,5



SitaConcrete mit SitaCompact Fluid Rohraufnahme

Nennweite		Stauhöhe (mm)																			
DN	OD	5	10	15	20	25	30	35	40	45	50	55	60	65	70	75	80	85	90	95	100
70	75	0,1	0,4	0,8	1,2	1,8	2,0	2,2	2,4	2,5	2,6	2,7	2,7	2,8	2,8	2,9	3,0	3,1	3,1	3,2	3,3



SitaConcrete mit SitaCompact Fluid Höhenausgleichsstück

Nennweite		Stauhöhe (mm)																			
DN	OD	5	10	15	20	25	30	35	40	45	50	55	60	65	70	75	80	85	90	95	100
70	75	0,1	0,3	0,7	1,1	1,6	2,0	2,2	2,4	2,4	2,5	2,6	2,7	2,8	2,8	2,9	3,0	3,1	3,1	3,2	3,3

## SitaFireguard®



SitaFireguard® mit Kiesfang\*

Nennweite		Stauhöhe (mm)																			
DN	OD	5	10	15	20	25	30	35	40	45	50	55	60	65	70	75	80	85	90	95	100
70	75	0,5	1,0	1,8	2,7	3,3	4,3	5,0	5,7	6,7	7,4	8,3	9,1	9,6	10,4	11,0	11,6	12,6	13,4	14,8	16,0
100	110	0,7	1,3	2,3	3,0	4,0	4,8	5,6	6,4	7,2	8,0	8,8	9,6	10,4	11,2	12,0	14,0	16,6	18,0	20,0	23,0
125	125	0,5	1,2	2,0	2,9	3,6	4,7	5,5	6,3	7,3	8,3	9,2	10,0	11,0	12,0	13,2	14,9	16,6	18,0	21,0	24,9
150	160	0,5	1,0	1,5	2,5	3,1	4,4	5,2	6,8	8,1	9,3	11,0	12,9	14,9	16,5	17,7	18,4	19,5	20,0	21,1	22,0

\* Nennweite DN 150 mit SitaMore Kiesfang Allround



SitaFireguard® mit Anstaeuelement

Nennweite		Stauhöhe (mm)																			
DN	OD	5	10	15	20	25	30	35	40	45	50	55	60	65	70	75	80	85	90	95	100
70	75	0,9	2,3	3,4	4,8	6,0	7,2	8,7	10,3	11,6	12,4	12,9	13,5	14,0	16,2	16,5	16,5	16,5	16,5	16,5	16,5
100	110	1,0	2,2	3,3	4,5	5,7	7,1	8,6	10,0	11,5	13,4	15,4	17,4	20,0	28,0	28,0	28,0	28,0	28,0	28,0	28,0
125	125	1,0	2,2	3,3	4,6	6,0	7,4	8,9	10,5	12,0	13,5	15,4	18,0	22,0	28,0	28,0	28,0	28,0	28,0	28,0	28,0
150	160	0,8	1,5	2,0	4,6	6,0	7,4	8,7	10,0	11,4	13,1	15,0	16,6	18,0	28,0	28,0	28,0	28,0	28,0	28,0	28,0





SitaFireguard® mit Kiesfang und freiem Auslauf (Bogen 87,5° und 1 Meter Verzug)

Nennweite		Stauhöhe (mm)																			
DN	OD	5	10	15	20	25	30	35	40	45	50	55	60	65	70	75	80	85	90	95	100
70	75	0,4	0,8	1,5	2,4	3,3	4,1	4,4	4,8	5,0	5,1	5,2	5,3	5,4	5,5	5,5	5,5	5,5	5,5	5,5	5,5
100	110	0,5	0,8	1,5	2,1	2,7	3,6	4,5	4,9	5,8	6,8	7,6	8,5	9,6	10,1	10,4	10,6	10,8	11,0	11,0	11,0
125	125	0,6	0,8	1,2	2,1	2,9	3,8	4,5	5,3	7,0	7,6	8,5	9,8	10,7	12,0	13,7	14,2	14,4	14,6	14,8	15,0



SitaFireguard® mit Anstaeuelement und freier Auslauf (Bogen 87,5° und 1 Meter Verzug)

Nennweite		Stauhöhe (mm)																			
DN	OD	5	10	15	20	25	30	35	40	45	50	55	60	65	70	75	80	85	90	95	100
70	75	0,6	0,8	1,4	2,3	3,7	4,1	4,3	4,4	4,5	4,6	4,7	4,9	5,0	5,5	6,0	6,0	6,0	6,0	6,0	6,0
100	110	0,7	1,3	2,3	3,5	5,0	6,0	7,3	9,0	11,0	11,4	11,6	11,8	11,8	11,8	11,8	11,8	11,8	11,8	11,8	11,8
125	125	0,6	1,3	2,3	3,7	5,0	6,3	7,4	8,3	11,0	13,0	14,2	14,6	15,0	15,4	15,6	15,8	16	16,1	16,2	16,3

## SitaDSS Fireguard®



SitaDSS Fireguard®

Nennweite		Stauhöhe (mm)																				
DN	OD	5	10	15	20	25	30	35	40	45	50	55	60	65	70	75	80	85	90	95	100	
70	75	0,7	1,6	2,5	3,5	4,5	6,1	7,6	11,8	16	16,6	17,2	17,3	17,4	17,5	17,5	17,5	17,5	17,5	17,5	17,5	17,5



SitaDSS Fireguard® mit Anstaeuelement

Nennweite		Stauhöhe (mm)																				
DN	OD	5	10	15	20	25	30	35	40	45	50	55	60	65	70	75	80	85	90	95	100	
70	75	0,7	1,9	3,0	4,3	5,5	8,1	10,7	13,7	16,7	16,9	17,1	17,2	17,3	17,4	17,5	17,5	17,5	17,5	17,5	17,5	17,5

## SitaDSS Profi



SitaDSS Profi / SitaDSS Profi Schraubflansch

Nennweite		Stauhöhe (mm)																			
DN	OD	5	10	15	20	25	30	35	40	45	50	55	60	65	70	75	80	85	90	95	100
56	56	0,7	2	3,2	4,1	4,9	6,6	8,2	8,2	8,2	8,2	8,2	8,2	8,2	8,2	8,2	8,2	8,2	8,2	8,2	8,2
70	75	0,5	1,3	2,8	4,2	5,5	7,6	9,4	12,9	16,3	16,7	17,0	17,0	17,0	17,0	17,0	17,0	17,0	17,0	17,0	17,0



SitaDSS Profi / SitaDSS Profi Schraubflansch mit Anstaelement

Nennweite		Stauhöhe (mm)																			
DN	OD	5	10	15	20	25	30	35	40	45	50	55	60	65	70	75	80	85	90	95	100
56	56	0,9	2,2	3,5	5,2	6,9	8,2	8,2	8,2	8,2	8,2	8,2	8,2	8,2	8,2	8,2	8,2	8,2	8,2	8,2	8,2
70	75	1,0	2,1	3,6	5,6	7,4	10,6	13,6	17,0	17,1	17,1	17,2	17,2	17,2	17,2	17,2	17,2	17,2	17,2	17,2	17,2

## SitaDSS Multi



SitaDSS Multi

Nennweite		Stauhöhe (mm)																				
DN	OD	5	10	15	20	25	30	35	40	45	50	55	60	65	70	75	80	85	90	95	100	
80	83	0,5	1,6	2,6	3,5	4,4	6,9	9,4	13,6	17,7	21,2	24,7	24,7	24,7	24,7	24,7	24,7	24,7	24,7	24,7	24,7	24,7



SitaDSS Multi mit Anstaeuelement

Nennweite		Stauhöhe (mm)																				
DN	OD	5	10	15	20	25	30	35	40	45	50	55	60	65	70	75	80	85	90	95	100	
80	83	0,5	1,6	2,6	3,8	5	7,9	10,7	14,2	17,6	20,7	23,8	23,8	23,8	23,8	23,8	23,8	23,8	23,8	23,8	23,8	23,8

## SitaDSS Ravana



SitaDSS Ravana

Prüfaufbau	Stauhöhe (mm)																			
	5	10	15	20	25	30	35	40	45	50	55	60	65	70	75	80	85	90	95	100
Freie Fläche	0,2	0,6	0,9	2,0	3,0	4,4	5,8	5,8	5,8	5,8	5,8	5,8	5,8	5,8	5,8	5,8	5,8	5,8	5,8	5,8
200 mm Rinne	0,2	0,6	1,0	2,0	2,9	4,0	5,1	5,6	5,6	5,6	5,6	5,6	5,6	5,6	5,6	5,6	5,6	5,6	5,6	5,6



SitaDSS Ravana mit Anstaeuelement

Prüfaufbau	Stauhöhe (mm)																			
	5	10	15	20	25	30	35	40	45	50	55	60	65	70	75	80	85	90	95	100
Freie Fläche	0,2	0,6	1,0	2,9	4,7	5,7	5,7	5,7	5,7	5,7	5,7	5,7	5,7	5,7	5,7	5,7	5,7	5,7	5,7	5,7
200 mm Rinne	0,2	0,6	1,0	2,2	3,4	4,5	5,6	5,7	5,7	5,7	5,7	5,7	5,7	5,7	5,7	5,7	5,7	5,7	5,7	5,7



SitaDSS Ravana nach prEN 1253-2:2013

Prüfaufbau	Stauhöhe (mm)												
	21	23	24	26	28	29	31	34	39	41	43	45	46
Freie Fläche	1,0	2,0	3,0	4,0	5,0	6,0	7,0	8,6	11,8	13	14,1	15,1	15,7
	Stauhöhe (mm)												
	18	23	28	33	38	43	49	56	67	74	88	92	95
200 mm Rinne	1,0	2,0	3,0	4,0	5,0	6,0	7,2	8,6	11,0	12,2	14,2	14,6	15,9
	Stauhöhe (mm)												
	21	23	25	27	29	32	34	37	44				
500 mm Rinne	1,0	2,0	3,0	4,0	5,0	6,0	7,2	8,4	11,7				



SitaDSS Ravana mit Anstaeuelement nach prEN 1253-2:2013

Prüfaufbau	Stauhöhe (mm)												
	22	24	25	27	28	30	32	34	38	39	40	42	43
Freie Fläche	1,0	2,0	3,0	4,0	5,0	6,0	7,3	8,3	11	12	12,6	13,2	14,1
	Stauhöhe (mm)												
	29	30	32	33	35	37	38	41	45	47	50	52	54
200 mm Rinne	1,0	2,0	3,0	4,0	5,0	6,0	6,9	8,4	11,1	11,9	12,9	13,5	13,9
	Stauhöhe (mm)												
	14	18	21	24	27	30	34	37	46	49	51		
500 mm Rinne	1,0	2,0	3,0	4,0	5,0	6,0	7,1	8,2	11	11,8	12,5		

## SitaDSS Ravana Plus

---



SitaDSS Ravana Plus

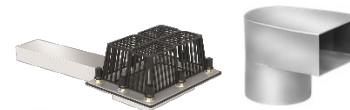
Prüfaufbau	Stauhöhe (mm)					
	40	50	53	54	63	70
prEN 1253-2:2013	7,2	12,1	15,4	16,6	23,6	29,8

## SitaTurbo



SitaTurbo

	Stauhöhe (mm)																			
	5	10	15	20	25	30	35	40	45	50	55	60	65	70	75	80	85	90	95	100
<b>als Speier</b>	0,6	1,5	2,3	3	3,6	3,9	4,1	4,3	4,4	4,5	4,6	4,8	5,0	5,0	5,0	5,0	5,0	5,0	5,0	5,0



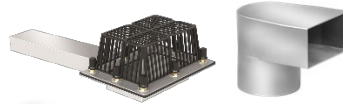
SitaTurbo Übergangsstücke auf SitaPipe Edelstahl Rohrsystem, Fallleitung 4 Meter

Nennweite		Stauhöhe (mm)																			
DN	OD	5	10	15	20	25	30	35	40	45	50	55	60	65	70	75	80	85	90	95	100
50	50	0,8	2,1	3,4	4,6	5,7	6,5	7,6	8,3	8,5	8,7	8,8	9,0	9,0	9,0	9,0	9,0	9,0	9,0	9,0	9,0
70	75	0,8	2,1	3,3	4,5	5,6	7,3	8,9	10,9	12,8	14,9	17,0	18,7	20,3	20,4	20,5	20,7	20,9	21,0	21,2	21,4
100	110	0,8	2,1	3,3	4,4	5,4	7,1	8,7	10,7	12,7	15,0	17,2	19,9	22,6	24,9	27,2	28,3	29,3	29,3	29,4	29,4
125	125	0,7	2,0	3,2	4,3	5,4	6,9	8,3	10,4	12,5	14,8	17,1	19,6	22,0	24,7	27,3	29,2	31,1	31,4	31,7	32,0

SitaTurbo Übergangsstücke auf SitaPipe Edelstahl Rohrsystem, Fallleitung 2 Meter

Nennweite		Stauhöhe (mm)																			
DN	OD	5	10	15	20	25	30	35	40	45	50	55	60	65	70	75	80	85	90	95	100
50	50	0,8	2,0	3,2	4,2	5,2	6,0	6,8	7,0	7,2	7,3	7,3	7,4	7,4	7,5	7,6	7,6	7,7	7,7	7,8	7,8
70	75	0,8	2,1	3,3	4,5	5,6	7,0	8,4	10,4	12,3	14,0	15,6	15,8	16,0	16,1	16,3	16,5	16,6	16,8	17,0	17,3
100	110	0,7	2,0	3,2	4,1	4,9	5,4	5,9	6,6	7,2	7,5	7,7	8,0	8,7	9,3	10,0	12,0	14,0	16,0	18,0	20,0
125	125	0,7	2,0	3,3	4,4	5,5	5,9	6,3	6,9	7,5	7,8	8,1	8,4	8,8	9,1	9,4	9,7	10,0	10,3	10,5	10,8



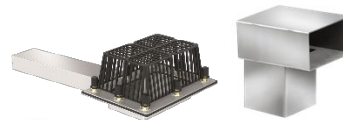


SitaTurbo Übergangsstücke rund, Fallleitung 4 Meter

Nennweite		Stauhöhe (mm)																			
DN	OD	5	10	15	20	25	30	35	40	45	50	55	60	65	70	75	80	85	90	95	100
80	77	0,8	2,1	3,3	4,4	5,4	7,0	8,6	10,4	12,1	13,3	14,5	14,5	14,6	14,6	14,8	15,0	15,1	15,2	15,3	15,3
100	97	0,6	1,4	2,2	3,0	3,8	5,2	6,5	7,5	8,5	10,6	12,7	14,6	16,4	16,4	16,4	16,4	16,4	16,4	16,4	16,4
125	117	0,6	1,5	2,3	3,1	3,9	5,2	6,5	7,6	8,7	9,9	11,0	11,6	12,1	12,1	12,1	12,1	12,1	12,1	12,1	12,1

SitaTurbo Übergangsstücke rund, Fallleitung 2 Meter

Nennweite		Stauhöhe (mm)																			
DN	OD	5	10	15	20	25	30	35	40	45	50	55	60	65	70	75	80	85	90	95	100
80	77	0,8	2,1	3,3	3,7	4,6	5,0	7,0	9,0	9,1	9,1	9,2	9,2	9,3	9,3	9,4	9,4	9,5	9,6	9,6	9,7



SitaTurbo Übergangsstücke quadratisch, Fallleitung 4 Meter

Nennweite		Stauhöhe (mm)																			
		5	10	15	20	25	30	35	40	45	50	55	60	65	70	75	80	85	90	95	100
80x80	77 x 77	0,7	2,0	3,2	4,2	5,1	6,5	7,8	9,9	12,0	13,4	14,8	14,9	14,9	15,1	15,2	15,4	15,5	15,7	15,8	16,0
100x100	97 x 97	0,7	1,8	2,8	3,9	5,0	6,2	7,3	8,7	10,0	10,8	11,6	12,5	13,4	14,2	15,3	16,4	17,4	18,5	18,7	18,8
120x120	117 x 117	0,7	1,9	3,1	4,1	5,1	6,0	6,8	7,9	9,0	9,2	9,3	9,7	10,0	10,3	10,5	10,6	10,7	10,8	11,0	11,1

SitaTurbo Übergangsstücke quadratisch, Fallleitung 2 Meter

Nennweite		Stauhöhe (mm)																			
		5	10	15	20	25	30	35	40	45	50	55	60	65	70	75	80	85	90	95	100
80x80	77 x 77	0,6	1,9	3,2	4,1	4,9	5,9	6,8	8,1	9,1	10,5	11,5	12,5	13,6	14,5	14,8	15,0	15,3	15,5	15,8	16,0
100x100	97 x 97	0,6	1,8	3,0	3,9	4,7	5,2	5,7	6,3	6,8	7,1	7,4	7,6	7,7	7,9	8,0	8,1	8,1	8,2	8,2	8,3
120x120	117 x 117	0,7	2,0	3,2	4,3	5,4	5,8	6,1	6,7	7,2	7,9	8,5	8,7	8,8	9,0	9,2	9,3	9,3	9,4	9,4	9,5

## SitaTurbo Max - Eigenprüfung



SitaTurbo Max

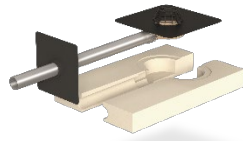
	Stauhöhe (mm)																			
	5	10	15	20	25	30	35	40	45	50	55	60	65	70	75	80	85	90	95	100
als Speier	0,7	1,4	2,3	3,0	4,0	5,0	6,3	7,1	7,7	8,1	8,3	8,5	8,8	9,0	9,2	9,3	9,5	9,7	9,9	10,0
an Fallrohr DN 100, Fallleitung 3 m	0,6	1,1	1,8	2,6	3,8	4,8	6,0	7,3	8,5	9,8	11,3	13,3	15,5	15,5	15,5	15,5	15,5	15,5	15,5	15,5



SitaTurbo Max mit Anstaurung

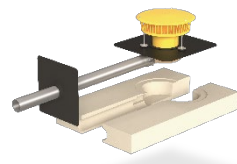
	Stauhöhe (mm)																			
	5	10	15	20	25	30	35	40	45	50	55	60	65	70	75	80	85	90	95	100
als Speier	0,7	1,4	2,3	3,0	4,0	5,0	6,3	7,1	7,7	8,1	8,3	8,5	8,8	9,0	9,2	9,3	9,5	9,7	9,9	10,0
an Fallrohr DN 70, Falleitung 3 m	0,5	1,3	2,2	3,0	4,0	4,7	5,6	7,0	8,3	9,7	11,3	13,0	14,7	16,0	18,0	18,0	18,0	18,0	18,0	18,0
an Fallrohr DN 100, Fallleitung 3 m	0,5	1,3	2,2	3,0	4,0	4,7	5,6	6,8	7,7	9,0	10,7	13,0	15,5	17,5	20,0	23,3	26,7	26,7	26,7	26,7

## Sitalndra



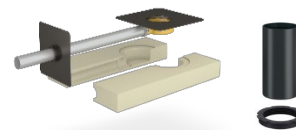
Sitalndra Hauptentwässerung

	Stauhöhe (mm)																			
Ausführung	5	10	15	20	25	30	35	40	45	50	55	60	65	70	75	80	85	90	95	100
als Speier	0,6	1,4	2,2	2,3	2,4	2,5	2,6	2,7	2,8	2,9	2,9	3,0	3,1	3,2	3,2	3,3	3,4	3,5	3,5	3,5
an Fallleitung	0,6	1,5	2,3	2,6	2,9	4,4	5,8	7,0	8,2	9,5	10,8	11,5	12,2	12,6	12,9	13,8	14,7	14,7	14,7	14,7



Sitalndra Notentwässerung mit Anstaelement

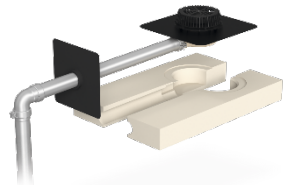
	Stauhöhe (mm)																			
Ausführung	5	10	15	20	25	30	35	40	45	50	55	60	65	70	75	80	85	90	95	100
als Speier	0,8	1,9	3,0	3,2	3,4	3,5	3,6	3,7	3,8	3,9	4,0	4,2	4,3	4,3	4,3	4,3	4,3	4,3	4,3	4,3
an Falleitung	0,8	1,9	2,9	4,0	5,1	7,5	9,9	11,6	13,2	14,2	15,2	15,4	15,4	15,4	15,4	15,4	15,4	15,4	15,4	15,4



Sitalndra Anstaurung zur Notentwässerung unter Terrassenbelag mit Drainrost

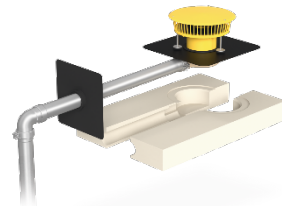
	Stauhöhe (mm)																			
Ausführung	5	10	15	20	25	30	35	40	45	50	55	60	65	70	75	80	85	90	95	100
als Speier	0,6	1,5	2,5	3,4	4,0	4,2	4,4	4,5	4,7	4,9	5,0	5,1	5,2	5,3	5,4	5,5	5,6	5,6	5,7	5,7
an Falleitung	0,8	1,7	3,0	4,0	5,0	6,0	6,7	7,4	8,0	9,5	10,8	12,3	14,0	14,8	15,4	16,0	16,4	16,8	16,8	16,8

## SitaDSS Indra



SitaDSS Indra Hauptentwässerung

	Stauhöhe (mm)																			
	5	10	15	20	25	30	35	40	45	50	55	60	65	70	75	80	85	90	95	100
2 Meter Fallleitung	0,7	2,1	3,4	5,0	6,6	8,6	10,6	12,0	13,4	13,4	13,4	13,4	13,4	13,4	13,4	13,4	13,4	13,4	13,4	13,4
3 Meter Fallleitung	0,9	2,3	3,4	5,1	6,7	8,7	10,7	13,6	15,5	15,5	15,5	15,5	15,5	15,5	15,5	15,5	15,5	15,5	15,5	15,5
4 Meter Fallleitung	0,9	2,4	3,9	5,5	7,1	9,1	11,0	14,0	17,0	17,0	17,0	17,0	17,0	17,0	17,0	17,0	17,0	17,0	17,0	17,0



SitaDSS Indra Notentwässerung mit Anstaulement

	Stauhöhe (mm)																			
	5	10	15	20	25	30	35	40	45	50	55	60	65	70	75	80	85	90	95	100
2 Meter Fallleitung	0,9	2,1	3,3	5,2	7,0	10,0	12,9	12,9	12,9	12,9	12,9	12,9	12,9	12,9	12,9	12,9	12,9	12,9	12,9	12,9
3 Meter Fallleitung	0,9	2,1	3,3	5,2	7,1	10,6	14,0	15,7	15,7	15,7	15,7	15,7	15,7	15,7	15,7	15,7	15,7	15,7	15,7	15,7
4 Meter Fallleitung	0,9	2,1	3,3	5,2	7,1	10,6	14,0	15,7	17,3	17,3	17,3	17,3	17,3	17,3	17,3	17,3	17,3	17,3	17,3	17,3

## SitaVasant



SitaVasant, als Speier

Ausführung	Stauhöhe (mm)																			
	5	10	15	20	25	30	35	40	45	50	55	60	65	70	75	80	85	90	95	100
DN 100	0,5	0,9	1,6	2,0	2,3	2,7	3,0	3,4	3,6	4,0	4,5	4,8	5,3	5,6	6,1	6,8	7,2	7,7	8,1	8,4



SitaVasant, an Falleitung

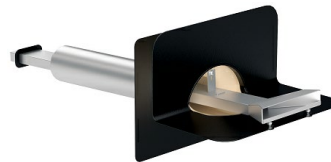
Ausführung	Stauhöhe (mm)																			
	5	10	15	20	25	30	35	40	45	50	55	60	65	70	75	80	85	90	95	100
DN 100	0,9	1,5	2,1	2,5	2,9	3,1	3,1	3,6	3,8	4,2	4,8	5,7	6,7	7,5	9,0	10,5	12,5	14,1	15,3	17,0

## SitaVasant Double



SitaVasant Double mit Übergangsstück und Falleitung (Abflussmenge der Hauptentwässerung)

Ausführung	Stauhöhe (mm)																			
	5	10	15	20	25	30	35	40	45	50	55	60	65	70	75	80	85	90	95	100
DN 100	0,9	1,5	2,1	2,5	2,9	3,1	3,3	3,5	3,8	4,1	4,9	5,7	6,6	7,6	9,0	10,5	12,8	14,8	15,9	16,8



SitaVasant Double als Speier (Abflussmenge der Hauptentwässerung)

Ausführung	Stauhöhe (mm)																			
	5	10	15	20	25	30	35	40	45	50	55	60	65	70	75	80	85	90	95	100
DN 100	0,5	0,7	1,3	1,7	2,1	2,4	2,7	2,9	3,1	3,3	3,5	3,7	4,0	4,1	4,3	4,5	4,8	5,0	5,2	5,5

SitaVasant Double Notentwässerungskanal

Ausführung	Stauhöhe (mm)																			
	5	10	15	20	25	30	35	40	45	50	55	60	65	70	75	80	85	90	95	100
30 x 80	0,5	0,8	1,1	1,5	1,8	2,1	2,3	2,4	2,6	2,7	2,8	2,9	2,9	2,9	2,9	2,9	2,9	2,9	2,9	2,9

## SitaEasy



SitaEasy, als Speier

Nennweite		Stauhöhe (mm)																				
DN	OD	5	10	15	20	25	30	35	40	45	50	55	60	65	70	75	80	85	90	95	100	
50	50				0,2	0,3	0,4	0,5	0,6	0,8	0,8	0,8	0,9	0,9	0,9	0,9	0,9	0,9	0,9	0,9	0,9	0,9
70	75				0,3	0,4	0,5	0,6	0,8	1,0	1,1	1,2	1,4	1,6	1,7	1,9	2,0	2,0	2,0	2,0	2,0	2,0
100	110				0,4	0,6	0,7	0,8	1,00	1,2	1,4	1,6	1,9	2,2	2,4	2,7	2,9	3,3	3,6	4,0	4,3	

SitaEasy, 4 Meter Fallleitung

Nennweite		Stauhöhe (mm)																				
DN	OD	5	10	15	20	25	30	35	40	45	50	55	60	65	70	75	80	85	90	95	100	
50	50				0,2	0,3	0,4	0,5	0,6	0,8	0,8	0,8	0,9	0,9	0,9	0,9	0,9	0,9	0,9	0,9	0,9	0,9
70	75				0,3	0,4	0,5	0,6	0,8	1,0	1,1	1,2	1,4	1,6	1,7	1,9	2,0	2,0	2,0	2,0	2,0	2,0
100	110				0,4	0,6	0,7	0,8	1,0	1,2	1,4	1,6	1,9	2,2	2,4	2,7	2,9	3,3	3,6	4,0	4,3	

## SitaEasy mit Anstaeuelement



SitaEasy mit Anstaeuelement, als Speier

Nennweite		Stauhöhe (mm)																			
DN	OD	5	10	15	20	25	30	35	40	45	50	55	60	65	70	75	80	85	90	95	100
50	50	0,1	0,1	0,2	0,3	0,4	0,5	0,5	0,6	0,7	0,8	0,8	0,9	0,9	1,0	1,0	1,1	1,1	1,1	1,2	1,2
70	75	0,1	0,1	0,2	0,2	0,4	0,5	0,6	0,7	0,8	0,9	1,0	1,0	1,1	1,2	1,2	1,3	1,3	1,4	1,4	1,4
100	110	0,1	0,1	0,2	0,2	0,4	0,6	0,7	0,9	1,1	1,3	1,4	1,6	1,8	2	2,2	2,4	2,6	2,6	2,9	2,9

SitaEasy mit Anstaeuelement, 3 Meter Fallleitung

Nennweite		Stauhöhe (mm)																			
DN	OD	5	10	15	20	25	30	35	40	45	50	55	60	65	70	75	80	85	90	95	100
50	50	0,1	0,1	0,2	0,3	0,4	0,5	0,8	0,8	0,8	0,8	0,8	0,8	0,8	0,8	0,8	0,8	0,8	0,8	0,8	0,8
70	75	0,1	0,1	0,2	0,3	0,4	0,6	0,8	0,9	1	1,1	1,1	1,2	1,2	1,3	1,3	1,4	1,4	1,5	1,5	1,6
100	110	0,1	0,1	0,2	0,2	0,4	0,6	0,8	1	1,3	1,5	1,7	2	2,3	2,7	2,7	2,7	2,7	2,7	2,7	2,7



## SitaEasy Go



SitaEasy Go, als Speier

		Stauhöhe (mm)																			
DN	OD	5	10	15	20	25	30	35	40	45	50	55	60	65	70	75	80	85	90	95	100
70	75						0,5	0,7	0,8	1,0	1,2	1,4	1,5	1,7	1,9	2,0	2,1	2,3	2,4	2,6	2,7
100	110						0,5	0,7	1,0	1,0	1,3	1,5	1,8	2,0	2,3	2,5	2,8	3,0	3,5	4,0	4,3

SitaEasy Go, 2 Meter Falleitung

		Stauhöhe (mm)																			
DN	OD	5	10	15	20	25	30	35	40	45	50	55	60	65	70	75	80	85	90	95	100
70	75						0,5	0,7	0,8	1,0	1,2	1,4	1,5	1,7	1,9	2,0	2,3	2,7	3,0	3,1	3,3
100	110						0,5	0,7	1,0	1,3	1,5	1,8	2,0	2,3	2,5	2,8	3,0	3,3	3,7	4,0	4,6

SitaEasy Go, 4 Meter Falleitung

		Stauhöhe (mm)																			
DN	OD	5	10	15	20	25	30	35	40	45	50	55	60	65	70	75	80	85	90	95	100
70	75						0,5	0,7	0,8	1,0	1,2	1,4	1,5	1,7	2,0	2,3	2,7	3,0	4,0	5,0	6,0
100	110						0,5	0,7	1,0	1,3	1,5	1,8	2,0	2,3	2,5	2,8	3,0	3,3	3,7	4,0	4,6

## SitaEasy Plus



SitaEasy Plus, als Speier

Nennweite		Stauhöhe (mm)																			
DN	OD	5	10	15	20	25	30	35	40	45	50	55	60	65	70	75	80	85	90	95	100
70	75				0,2	0,3	0,4	0,5	0,6	0,8	1,0	1,2	1,3	1,5	1,8	2,0	2,2	2,3	2,5	2,7	2,8
100	110			0,3	0,4	0,5	0,7	0,8	1,0	1,3	1,6	1,9	2,2	2,4	2,8	3,2	3,5	4,0	4,4	4,9	5,4
125	125			0,2	0,3	0,4	0,5	0,6	0,8	1,0	1,3	1,6	1,9	2,2	2,6	3,0	3,4	3,7	4,0	4,5	5,0
150	160		0,2	0,3	0,4	0,6	0,8	1,0	1,3	1,5	1,8	2,1	2,6	3,0	3,5	4,0	4,5	5,0	5,6	6,1	7,0

SitaEasy Plus, 4 Meter Fallleitung

Nennweite		Stauhöhe (mm)																			
DN	OD	5	10	15	20	25	30	35	40	45	50	55	60	65	70	75	80	85	90	95	100
70	75		0,1	0,2	0,3	0,4	0,6	0,8	0,8	0,9	1,1	1,2	1,5	1,7	2,3	2,6	2,7	2,8	2,9	2,9	2,9
100	110				0,3	0,4	0,5	0,8	1,0	1,3	1,6	1,9	2,2	2,5	2,5	2,5	2,5	2,5	2,5	2,5	2,5
125	125				0,2	0,3	0,4	0,5	0,8	1,0	1,3	1,6	2,1	2,5	2,5	2,5	2,5	2,5	2,5	2,5	2,5
150	160		0,2	0,3	0,4	0,6	0,8	1,0	1,3	1,5	1,8	2,1	2,6	3,0	3,5	4,0	4,5	5,1	5,6	6,2	7,0

## SitaRondo



SitaRondo, als Speier

Nennweite		Stauhöhe (mm)																			
DN	OD	5	10	15	20	25	30	35	40	45	50	55	60	65	70	75	80	85	90	95	100
50	50		0,2	0,3	0,4	0,5	0,6	0,6	0,7	0,7	0,8	0,8	0,9	0,9	1,0	1,0	1,0	1,1	1,1	1,2	1,2
70	75	0,2	0,3	0,4	0,5	0,8	1,0	1,2	1,3	1,5	2,0	2,0	2,0	2,0	2,0	2,0	2,0	2,0	2,0	2,0	2,0
100	110		0,5	0,7	0,8	1,2	1,6	1,9	2,2	2,4	2,7	2,9	3,3	3,6	3,8	4,0	4,3	4,5	4,5	4,5	4,5
125	125			0,5	0,8	1,2	1,5	1,7	2,0	2,4	2,7	3,1	3,5	4,0	4,3	4,6	4,8	5,0	5,3	5,6	5,6

SitaRondo, 2 Meter Fallleitung

Nennweite		Stauhöhe (mm)																			
DN	OD	5	10	15	20	25	30	35	40	45	50	55	60	65	70	75	80	85	90	95	100
50	50		0,2	0,3	0,5	0,6	0,7	0,7	0,8	0,9	1,0	1,0	1,0	1,1	1,1	1,1	1,2	1,2	1,2	1,2	1,3
70	75	0,2	0,3	0,4	0,7	0,9	1,0	1,2	1,3	1,4	2,0	2,5	2,6	2,8	2,9	3,0	3,0	3,0	3,0	3,0	3,0
100	110		0,4	0,7	1,0	1,3	1,5	1,7	1,9	2,3	2,6	3,0	3,3	3,6	3,9	3,9	3,9	3,9	3,9	3,9	3,9
125	125		0,4	0,7	1,0	1,4	1,8	2,2	2,5	2,9	3,2	3,9	4,3	4,7	4,7	4,7	4,7	4,7	4,7	4,7	4,7

SitaRondo, 4 Meter Fallleitung

Nennweite		Stauhöhe (mm)																			
DN	OD	5	10	15	20	25	30	35	40	45	50	55	60	65	70	75	80	85	90	95	100
50	50		0,2	0,3	0,5	0,6	0,7	0,9	0,9	1,0	1,1	1,1	1,2	1,2	1,2	1,2	1,2	1,2	1,2	1,2	1,2
70	75		0,2	0,4	0,6	0,7	1,0	1,2	1,6	1,9	2,5	3,0	3,0	3,0	3,0	3,0	3,0	3,0	3,0	3,0	3,0
100	110		0,3	0,6	0,8	1,1	1,5	1,8	2,2	2,5	3,1	3,7	4,1	4,5	4,5	4,5	4,5	4,5	4,5	4,5	4,5
125	125		0,3	0,7	1,0	1,3	1,7	2,1	2,7	3,2	3,7	4,1	4,5	4,9	4,9	4,9	4,9	4,9	4,9	4,9	4,9

## SitaRondo mit Anstau-Losflansch



SitaRondo mit Anstau-Losflansch, als Speier

Nennweite		Stauhöhe (mm)																			
DN	OD	5	10	15	20	25	30	35	40	45	50	55	60	65	70	75	80	85	90	95	100
50	50	0,5	1,1	1,2	1,3	1,3	1,3	1,4	1,4	1,4	1,5	1,5	1,5	1,5	1,5	1,5	1,5	1,5	1,5	1,5	1,5
70	75	0,8	1,2	1,4	1,6	1,7	1,8	1,9	2,0	2,1	2,1	2,2	2,3	2,4	2,4	2,4	2,4	2,4	2,4	2,4	2,4
100	110	0,8	1,5	2,0	2,4	2,8	3,1	3,4	3,7	3,9	4,1	4,3	4,5	4,7	4,9	5,0	5,2	5,4	5,6	5,8	5,9
125	125	0,8	1,6	2,3	2,8	3,3	3,7	4,0	4,4	4,8	5,1	5,4	5,6	5,9	6,1	6,4	6,7	6,9	7,2	7,4	7,4

SitaRondo mit Anstau-Losflansch, 3 Meter Falleitung

Nennweite		Stauhöhe (mm)																			
DN	OD	5	10	15	20	25	30	35	40	45	50	55	60	65	70	75	80	85	90	95	100
50	50	0,8	1,3	1,9	2,8	3,6	4,6	5,4	5,4	5,4	5,4	5,4	5,4	5,4	5,4	5,4	5,4	5,4	5,4	5,4	5,4
70	75	0,8	1,3	1,6	1,9	2,5	3,5	4,5	5,8	7,0	8,3	9,3	10,8	12,0	13,7	15,0	15,8	15,8	15,8	15,8	15,8
100	110	0,8	1,6	2,1	2,5	2,8	3,4	4,0	4,6	5,5	6,6	8,0	9,5	11,0	12,7	14,3	16,0	17,7	19,4	21,6	21,6
125	125	0,6	1,6	2,3	2,9	3,4	3,8	4,3	4,8	5,4	6,3	7,5	8,6	10,0	11,3	13,3	15,0	17,0	19,5	21,3	21,3

## SitaSpy



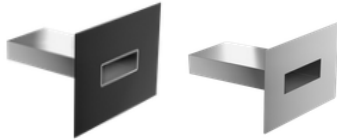
SitaSpy, als Speier

Nennweite		Stauhöhe (mm)																				
DN	OD	5	10	15	20	25	30	35	40	45	50	55	60	65	70	75	80	85	90	95	100	
50	50			0,1	0,2	0,3	0,4	0,5	0,6	0,7	0,8	1,4	1,4	1,4	1,4	1,4	1,4	1,4	1,4	1,4	1,4	1,4
70	75			0,1	0,2	0,3	0,4	0,5	0,7	0,9	1,0	1,2	1,3	1,5	1,8	2,0	2,2	2,3	2,5	2,7	2,9	
100	110		0,2	0,2	0,3	0,4	0,7	0,9	1,1	1,6	1,9	2,2	2,5	2,7	3,1	3,6	3,9	4,1	4,5	5,0	5,4	

SitaSpy, 4 Meter Falleitung

Nennweite		Stauhöhe (mm)																				
DN	OD	5	10	15	20	25	30	35	40	45	50	55	60	65	70	75	80	85	90	95	100	
50	50			0,2	0,2	0,3	0,4	0,5	0,6	0,8	1,0	1,1	1,1	1,2	1,2	1,3	1,3	1,4	1,5	1,5	1,5	
70	75				0,2	0,3	0,4	0,5	0,8	0,9	1,1	1,4	1,7	1,9	2,0	2,6	2,6	2,6	2,6	2,6	2,6	
100	110			0,2	0,4	0,5	0,7	0,8	1,0	1,3	1,6	1,9	2,2	2,5	3,0	3,5	3,5	3,5	3,5	3,5	3,5	

## SitaSteel



SitaSteel Rechteckspeier

Ausführung	Stauhöhe (mm)																			
	5	10	15	20	25	30	35	40	45	50	55	60	65	70	75	80	85	90	95	100
150 x 50	0,1	0,2	0,3	0,5	0,7	1,1	1,4	1,9	2,3	2,7	2,9	3,2	3,5	3,7	4,0	4,2	4,4	4,6	4,8	5,0
300 x 100	0,3	0,6	0,9	1,5	2,0	3,0	4,0	5,0	5,9	7,8	8,5	9,3	10,5	11,6	12,8	14,0	15,3	16,6	18,2	19,7
500 x 100	0,5	0,9	1,4	2,4	3,4	4,5	5,5	6,7	7,8	9,6	10,5	11,5	12,8	14,0	15,5	17,0	18,5	20,0	21,6	23,2

## SitaRetention Twist - Eigenprüfung

SitaRetention Twist mit Serie SitaStandard oder Sitalndra\*



Position	Stauhöhe (mm)																			
	10	20	30	40	50	60	70	80	90	100	110	120	130	140	150	160	170	180	190	200
1	0,3	0,4	0,5	0,5	0,6	0,7	0,7	0,7	0,8	0,8	0,8	0,9	0,9	0,9	1,0	1,0	1,0	1,1	1,1	1,1
2	0,8	0,9	1,0	1,1	1,2	1,2	1,3	1,4	1,4	1,5	1,5	1,6	1,6	1,7	1,7	1,8	1,8	1,9	1,9	2,0
3	1,2	1,4	1,6	1,7	1,8	1,9	2,0	2,1	2,2	2,3	2,4	2,5	2,6	2,7	2,8	2,9	3,0	3,0	3,1	3,2
4	1,2	1,9	2,1	2,4	2,5	2,7	2,8	3,0	3,1	3,3	3,4	3,5	3,6	3,7	3,9	4,0	4,1	4,2	4,3	4,4
5	1,6	2,6	2,9	3,1	3,3	3,5	3,7	3,9	4,1	4,2	4,4	4,5	4,7	4,8	5,0	5,1	5,3	5,4	5,5	5,7
6	1,4	3,0	3,4	3,7	3,9	4,2	4,4	4,6	4,9	5,1	5,3	5,5	5,6	5,8	6,0	6,1	6,3	6,5	6,7	6,8

Position	210	220	230	240	250	260	270	280	290	300	310	320	330	340	350	360	370	380	390	400
1	1,2	1,2	1,2	1,2	1,2	1,2	1,2	1,2	1,2	1,3	1,3	1,3	1,3	1,3	1,4	1,4	1,4	1,4	1,4	1,5
2	2,2	2,2	2,3	2,3	2,4	2,5	2,5	2,6	2,6	2,6	2,7	2,7	2,7	2,8	2,8	2,9	2,9	2,9	3,0	3,0
3	3,2	3,4	3,6	3,7	3,8	3,9	3,9	4,0	4,1	4,1	4,2	4,3	4,4	4,5	4,5	4,6	4,6	4,7	4,8	4,8
4	4,5	4,8	5,0	5,1	5,2	5,3	5,4	5,5	5,6	5,7	5,8	5,9	6,0	6,1	6,1	6,2	6,3	6,4	6,5	6,5
5	5,8	5,9	6,2	6,5	6,6	6,7	6,8	7,0	7,1	7,3	7,4	7,5	7,6	7,6	7,7	7,8	7,9	8,0	8,1	8,2
6	7,2	7,4	7,5	7,7	7,8	7,9	8,1	8,2	8,3	8,4	8,6	8,7	8,8	8,9	9,1	9,2	9,3	9,4	9,6	9,7

\* Maximale Abflussmenge 3,5 l/s als Speier

SitaRetention Twist mit Serie SitaTrendy



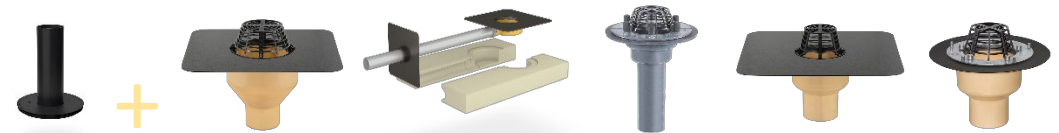
Position	Stauhöhe (mm)																			
	10	20	30	40	50	60	70	80	90	100	110	120	130	140	150	160	170	180	190	200
1	0,3	0,3	0,4	0,4	0,5	0,5	0,6	0,6	0,7	0,7	0,7	0,7	0,8	0,8	0,8	0,9	0,9	0,9	0,9	1,0
2	0,7	0,8	0,9	1,0	1,1	1,1	1,2	1,2	1,3	1,3	1,4	1,4	1,5	1,5	1,6	1,6	1,7	1,7	1,8	1,8
3	1,0	1,2	1,3	1,4	1,5	1,6	1,7	1,7	1,8	1,9	1,9	2,0	2,1	2,2	2,2	2,3	2,4	2,5	2,5	2,6
4	1,4	1,6	1,7	1,9	2,0	2,1	2,3	2,4	2,5	2,6	2,7	2,8	2,9	3,0	3,0	3,1	3,2	3,3	3,3	3,4
5	1,6	2,0	2,1	2,3	2,5	2,7	2,8	3,0	3,1	3,3	3,4	3,5	3,6	3,7	3,8	3,9	4,0	4,1	4,2	4,3

Position	210	220	230	240	250	260	270	280	290	300	310	320	330	340	350	360	370	380	390	400
1	1,0	1,0	1,1	1,1	1,1	1,1	1,2	1,2	1,2	1,2	1,2	1,2	1,3	1,3	1,3	1,3	1,3	1,3	1,4	1,4
2	1,8	1,9	1,9	2,0	2,0	2,0	2,0	2,1	2,1	2,1	2,1	2,2	2,2	2,2	2,2	2,2	2,3	2,3	2,3	2,4
3	2,6	2,7	2,7	2,8	2,8	2,9	2,9	3,0	3,0	3,1	3,1	3,2	3,2	3,3	3,3	3,4	3,4	3,5	3,5	3,6
4	3,5	3,7	3,8	3,9	4,0	4,0	4,1	4,2	4,2	4,3	4,3	4,4	4,5	4,6	4,7	4,7	4,8	4,8	4,9	5,0
5	4,4	4,6	4,7	4,8	4,9	5,0	5,1	5,2	5,2	5,3	5,4	5,5	5,6	5,7	5,8	5,9	5,9	6,0	6,1	6,1



## SitaRetention Fix - Eigenprüfung

SitaRetention Fix mit Serie SitaStandard, SitaIndra, SitaMulti oder SitaTrendy



**Bohrung 10 mm**

**Stauhöhe 10 mm – 200 mm**

Anzahl Bohrung 10 mm	Stauhöhe (mm)																			
	10	20	30	40	50	60	70	80	90	100	110	120	130	140	150	160	170	180	190	200
1	0,07	0,08	0,08	0,08	0,09	0,09	0,09	0,10	0,10	0,10	0,10	0,11	0,11	0,11	0,12	0,12	0,12	0,13	0,13	0,13
2	0,15	0,15	0,16	0,17	0,17	0,18	0,18	0,19	0,20	0,20	0,21	0,21	0,22	0,23	0,23	0,24	0,25	0,25	0,26	0,26
3	0,22	0,23	0,24	0,25	0,26	0,27	0,28	0,29	0,30	0,30	0,31	0,32	0,33	0,34	0,35	0,36	0,37	0,38	0,39	0,39
4	0,30	0,31	0,32	0,33	0,35	0,36	0,37	0,38	0,39	0,41	0,42	0,43	0,44	0,45	0,47	0,48	0,49	0,50	0,51	0,53
5	0,37	0,39	0,40	0,42	0,43	0,45	0,46	0,48	0,49	0,51	0,52	0,54	0,55	0,57	0,58	0,60	0,61	0,63	0,64	0,66
6	0,45	0,46	0,48	0,50	0,52	0,54	0,55	0,57	0,59	0,61	0,63	0,64	0,66	0,68	0,70	0,72	0,74	0,75	0,77	0,79
7	0,52	0,54	0,56	0,58	0,60	0,63	0,65	0,67	0,69	0,71	0,73	0,75	0,77	0,79	0,82	0,84	0,86	0,88	0,90	0,92
8	0,60	0,62	0,64	0,67	0,69	0,72	0,74	0,76	0,79	0,81	0,84	0,86	0,88	0,91	0,93	0,96	0,98	1,00	1,03	1,05
9	0,67	0,70	0,72	0,75	0,78	0,80	0,83	0,86	0,89	0,91	0,94	0,97	0,99	1,02	1,05	1,08	1,10	1,13	1,16	1,18
10	0,74	0,77	0,80	0,83	0,86	0,89	0,92	0,95	0,98	1,01	1,04	1,07	1,10	1,13	1,17	1,20	1,23	1,26	1,29	1,32
11	0,82	0,85	0,88	0,92	0,95	0,98	1,02	1,05	1,08	1,12	1,15	1,18	1,22	1,25	1,28	1,31	1,35	1,38	1,41	1,45
12	0,89	0,93	0,96	1,00	1,04	1,07	1,11	1,15	1,18	1,22	1,25	1,29	1,33	1,36	1,40	1,43	1,47	1,51	1,54	1,58

Fortsetzung: SitaRetention Fix mit Serie SitaStandard, SitaIndra, SitaMulti oder SitaTrendy

**Bohrung 10 mm**

**Stauhöhe 210 mm – 400 mm**

Anzahl Bohrung 10 mm	Stauhöhe (mm)																			
	210	220	230	240	250	260	270	280	290	300	310	320	330	340	350	360	370	380	390	400
1	0,13	0,14	0,14	0,14	0,15	0,15	0,15	0,16	0,16	0,16	0,16	0,17	0,17	0,17	0,18	0,18	0,18	0,19	0,19	0,19
2	0,27	0,28	0,28	0,29	0,29	0,30	0,31	0,31	0,32	0,32	0,33	0,34	0,34	0,35	0,35	0,36	0,37	0,37	0,38	0,38
3	0,40	0,41	0,42	0,43	0,44	0,45	0,46	0,47	0,48	0,49	0,49	0,50	0,51	0,52	0,53	0,54	0,55	0,56	0,57	0,58
4	0,54	0,55	0,56	0,57	0,59	0,60	0,61	0,62	0,64	0,65	0,66	0,67	0,68	0,70	0,71	0,72	0,73	0,74	0,76	0,77
5	0,67	0,69	0,70	0,72	0,73	0,75	0,76	0,78	0,79	0,81	0,82	0,84	0,85	0,87	0,89	0,90	0,92	0,93	0,95	0,96
6	0,81	0,83	0,84	0,86	0,88	0,90	0,92	0,93	0,95	0,97	0,99	1,01	1,03	1,04	1,06	1,08	1,10	1,12	1,13	1,15
7	0,94	0,96	0,98	1,01	1,03	1,05	1,07	1,09	1,11	1,13	1,15	1,18	1,20	1,22	1,24	1,26	1,28	1,30	1,32	1,35
8	1,08	1,10	1,13	1,15	1,17	1,20	1,22	1,25	1,27	1,29	1,32	1,34	1,37	1,39	1,42	1,44	1,46	1,49	1,51	1,54
9	1,21	1,24	1,27	1,29	1,32	1,35	1,37	1,40	1,43	1,46	1,48	1,51	1,54	1,57	1,59	1,62	1,65	1,67	1,70	1,73
10	1,35	1,38	1,41	1,44	1,47	1,50	1,53	1,56	1,59	1,62	1,65	1,68	1,71	1,74	1,77	1,80	1,83	1,86	1,89	1,92
11	1,48	1,51	1,55	1,58	1,61	1,65	1,68	1,71	1,75	1,78	1,81	1,85	1,88	1,91	1,95	1,98	2,01	2,05	2,08	2,11
12	1,62	1,65	1,69	1,72	1,76	1,80	1,83	1,87	1,91	1,94	1,98	2,01	2,05	2,09	2,12	2,16	2,20	2,23	2,27	2,31

Fortsetzung: SitaRetention Fix mit Serie SitaStandard, SitaIndra, SitaMulti oder SitaTrendy

**Bohrung 12 mm**

**Stauhöhe 10 mm – 200 mm**

Anzahl Bohrung 12 mm	Stauhöhe (mm)																			
	10	20	30	40	50	60	70	80	90	100	110	120	130	140	150	160	170	180	190	200
1	0,11	0,11	0,12	0,12	0,13	0,13	0,14	0,14	0,14	0,15	0,15	0,16	0,16	0,17	0,17	0,18	0,18	0,18	0,19	0,19
2	0,22	0,23	0,23	0,24	0,25	0,26	0,27	0,28	0,29	0,30	0,31	0,32	0,32	0,33	0,34	0,35	0,36	0,37	0,38	0,39
3	0,32	0,34	0,35	0,36	0,38	0,39	0,41	0,42	0,43	0,45	0,46	0,47	0,49	0,50	0,51	0,53	0,54	0,55	0,57	0,58
4	0,43	0,45	0,47	0,49	0,50	0,52	0,54	0,56	0,58	0,59	0,61	0,63	0,65	0,67	0,68	0,70	0,72	0,74	0,76	0,77
5	0,54	0,56	0,59	0,61	0,63	0,65	0,68	0,70	0,72	0,74	0,77	0,79	0,81	0,83	0,86	0,88	0,90	0,92	0,95	0,97
6	0,65	0,68	0,70	0,73	0,76	0,78	0,81	0,84	0,86	0,89	0,92	0,95	0,97	1,00	1,03	1,05	1,08	1,11	1,14	1,16
7	0,76	0,79	0,82	0,85	0,88	0,91	0,95	0,98	1,01	1,04	1,07	1,10	1,13	1,17	1,20	1,23	1,26	1,29	1,32	1,36
8	0,86	0,90	0,94	0,97	1,01	1,04	1,08	1,12	1,15	1,19	1,23	1,26	1,30	1,33	1,37	1,41	1,44	1,48	1,51	1,55
9	0,97	1,01	1,05	1,09	1,13	1,18	1,22	1,26	1,30	1,34	1,38	1,42	1,46	1,50	1,54	1,58	1,62	1,66	1,70	1,74
10	1,08	1,13	1,17	1,22	1,26	1,31	1,35	1,40	1,44	1,49	1,53	1,58	1,62	1,67	1,71	1,76	1,80	1,85	1,89	1,94
11	1,19	1,24	1,29	1,34	1,39	1,44	1,49	1,54	1,59	1,63	1,68	1,73	1,78	1,83	1,88	1,93	1,98	2,03	2,08	2,13
12	1,30	1,35	1,41	1,46	1,51	1,57	1,62	1,68	1,73	1,78	1,84	1,89	1,95	2,00	2,05	2,11	2,16	2,22	2,27	2,32

Fortsetzung: SitaRetention Fix mit Serie SitaStandard, SitaIndra, SitaMulti oder SitaTrendy

**Bohrung 12 mm**

**Stauhöhe 210 mm – 400 mm**

Anzahl Bohrung 12 mm	Stauhöhe (mm)																			
	210	220	230	240	250	260	270	280	290	300	310	320	330	340	350	360	370	380	390	400
1	0,20	0,20	0,21	0,21	0,22	0,22	0,23	0,23	0,23	0,24	0,24	0,25	0,25	0,26	0,26	0,27	0,27	0,27	0,28	0,28
2	0,40	0,41	0,41	0,42	0,43	0,44	0,45	0,46	0,47	0,48	0,49	0,50	0,50	0,51	0,52	0,53	0,54	0,55	0,56	0,57
3	0,59	0,61	0,62	0,64	0,65	0,66	0,68	0,69	0,70	0,72	0,73	0,74	0,76	0,77	0,78	0,80	0,81	0,82	0,84	0,85
4	0,79	0,81	0,83	0,85	0,87	0,88	0,90	0,92	0,94	0,96	0,97	0,99	1,01	1,03	1,05	1,06	1,08	1,10	1,12	1,14
5	0,99	1,01	1,04	1,06	1,08	1,10	1,13	1,15	1,17	1,19	1,22	1,24	1,26	1,28	1,31	1,33	1,35	1,37	1,40	1,42
6	1,19	1,22	1,24	1,27	1,30	1,32	1,35	1,38	1,41	1,43	1,46	1,49	1,51	1,54	1,57	1,60	1,62	1,65	1,68	1,70
7	1,39	1,42	1,45	1,48	1,51	1,55	1,58	1,61	1,64	1,67	1,70	1,73	1,77	1,80	1,83	1,86	1,89	1,92	1,96	1,99
8	1,59	1,62	1,66	1,69	1,73	1,77	1,80	1,84	1,87	1,91	1,95	1,98	2,02	2,06	2,09	2,13	2,16	2,20	2,24	2,27
9	1,78	1,82	1,87	1,91	1,95	1,99	2,03	2,07	2,11	2,15	2,19	2,23	2,27	2,31	2,35	2,39	2,43	2,47	2,52	2,56
10	1,98	2,03	2,07	2,12	2,16	2,21	2,25	2,30	2,34	2,39	2,43	2,48	2,52	2,57	2,61	2,66	2,70	2,75	2,79	2,84
11	2,18	2,23	2,28	2,33	2,38	2,43	2,48	2,53	2,58	2,63	2,68	2,73	2,78	2,83	2,88	2,93	2,97	3,02	3,07	3,12
12	2,38	2,43	2,49	2,54	2,60	2,65	2,70	2,76	2,81	2,87	2,92	2,97	3,03	3,08	3,14	3,19	3,25	3,30	3,35	3,41

Fortsetzung: SitaRetention Fix mit Serie SitaStandard, SitaIndra, SitaMulti oder SitaTrendy

**Bohrung 14 mm**

**Stauhöhe 10 mm – 200 mm**

Anzahl Bohrung 14 mm	Stauhöhe (mm)																			
	10	20	30	40	50	60	70	80	90	100	110	120	130	140	150	160	170	180	190	200
1	0,14	0,15	0,15	0,16	0,17	0,17	0,18	0,18	0,19	0,20	0,20	0,21	0,21	0,22	0,23	0,23	0,24	0,24	0,25	0,26
2	0,28	0,30	0,31	0,32	0,33	0,34	0,36	0,37	0,38	0,39	0,40	0,42	0,43	0,44	0,45	0,46	0,48	0,49	0,50	0,51
3	0,43	0,44	0,46	0,48	0,50	0,52	0,53	0,55	0,57	0,59	0,61	0,62	0,64	0,66	0,68	0,70	0,71	0,73	0,75	0,77
4	0,57	0,59	0,62	0,64	0,66	0,69	0,71	0,74	0,76	0,78	0,81	0,83	0,86	0,88	0,90	0,93	0,95	0,98	1,00	1,02
5	0,71	0,74	0,77	0,80	0,83	0,86	0,89	0,92	0,95	0,98	1,01	1,04	1,07	1,10	1,13	1,16	1,19	1,22	1,25	1,28
6	0,85	0,89	0,92	0,96	0,99	1,03	1,07	1,10	1,14	1,17	1,21	1,25	1,28	1,32	1,35	1,39	1,43	1,46	1,50	1,53
7	0,99	1,03	1,08	1,12	1,16	1,20	1,24	1,29	1,33	1,37	1,41	1,45	1,50	1,54	1,58	1,62	1,66	1,71	1,75	1,79
8	1,13	1,18	1,23	1,28	1,33	1,37	1,42	1,47	1,52	1,57	1,61	1,66	1,71	1,76	1,81	1,85	1,90	1,95	2,00	2,05
9	1,28	1,33	1,38	1,44	1,49	1,55	1,60	1,65	1,71	1,76	1,82	1,87	1,92	1,98	2,03	2,09	2,14	2,19	2,25	2,30
10	1,42	1,48	1,54	1,60	1,66	1,72	1,78	1,84	1,90	1,96	2,02	2,08	2,14	2,20	2,26	2,32	2,38	2,44	2,50	2,56
11	1,56	1,63	1,69	1,76	1,82	1,89	1,96	2,02	2,09	2,15	2,22	2,29	2,35	2,42	2,48	2,55	2,62	2,68	2,75	2,81
12	1,70	1,77	1,85	1,92	1,99	2,06	2,13	2,21	2,28	2,35	2,42	2,49	2,57	2,64	2,71	2,78	2,85	2,93	3,00	3,07

Fortsetzung: SitaRetention Fix mit Serie SitaStandard, SitaIndra\*, SitaMulti oder SitaTrendy

**Bohrung 14 mm**

**Stauhöhe 210 mm – 400 mm**

Anzahl Bohrung 14 mm	Stauhöhe (mm)																			
	210	220	230	240	250	260	270	280	290	300	310	320	330	340	350	360	370	380	390	400
1	0,26	0,27	0,27	0,28	0,29	0,29	0,30	0,30	0,31	0,32	0,32	0,33	0,33	0,34	0,35	0,35	0,36	0,36	0,37	0,38
2	0,52	0,54	0,55	0,56	0,57	0,58	0,60	0,61	0,62	0,63	0,64	0,66	0,67	0,68	0,69	0,70	0,72	0,73	0,74	0,75
3	0,79	0,80	0,82	0,84	0,86	0,88	0,89	0,91	0,93	0,95	0,97	0,98	1,00	1,02	1,04	1,06	1,07	1,09	1,11	1,13
4	1,05	1,07	1,10	1,12	1,14	1,17	1,19	1,22	1,24	1,26	1,29	1,31	1,34	1,36	1,38	1,41	1,43	1,46	1,48	1,50
5	1,31	1,34	1,37	1,40	1,43	1,46	1,49	1,52	1,55	1,58	1,61	1,64	1,67	1,70	1,73	1,76	1,79	1,82	1,85	1,88
6	1,57	1,61	1,64	1,68	1,71	1,75	1,79	1,82	1,86	1,89	1,93	1,97	2,00	2,04	2,07	2,11	2,15	2,18	2,22	2,25
7	1,83	1,87	1,92	1,96	2,00	2,04	2,08	2,13	2,17	2,21	2,25	2,29	2,34	2,38	2,42	2,46	2,50	2,55	2,59	2,63
8	2,09	2,14	2,19	2,24	2,29	2,33	2,38	2,43	2,48	2,53	2,57	2,62	2,67	2,72	2,77	2,81	2,86	2,91	2,96	3,01
9	2,36	2,41	2,46	2,52	2,57	2,63	2,68	2,73	2,79	2,84	2,90	2,95	3,00	3,06	3,11	3,17	3,22	3,27	3,33	3,38
10	2,62	2,68	2,74	2,80	2,86	2,92	2,98	3,04	3,10	3,16	3,22	3,28	3,34	3,40	3,46	3,52	3,58	3,64	3,70	3,76
11	2,88	2,95	3,01	3,08	3,14	3,21	3,28	3,34	3,41	3,47	3,54	3,61	3,67	3,74	3,80	3,87	3,94	4,00	4,07	4,13
12	3,14	3,21	3,29	3,36	3,43	3,50	3,57	3,65	3,72	3,79	3,86	3,93	4,01	4,08	4,15	4,22	4,29	4,37	4,44	4,51

\* Maximale Abflussmenge 3,5 l/s als Speier