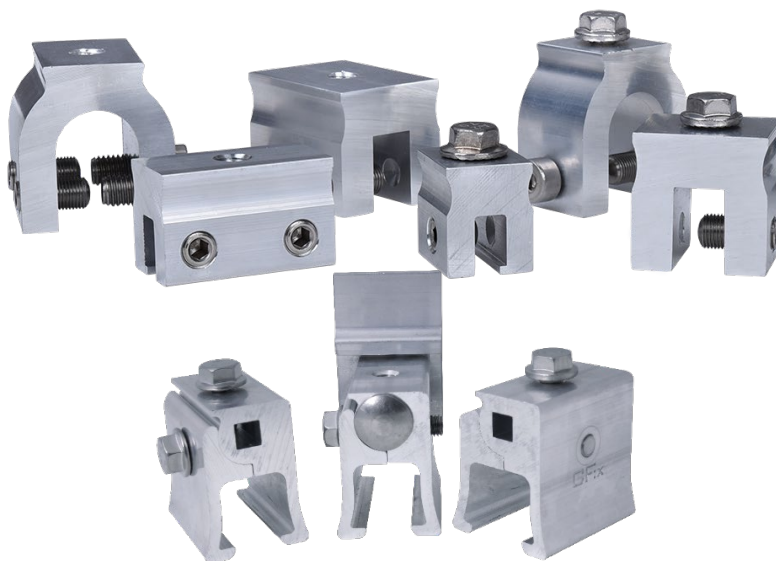


Übersicht

Allgemeines

Mit den CF:x-Klemmen können PV-Anlagen, Absturzsicherungen und vieles mehr sicher und durchdringungsfrei auf fast allen verschiedenen handwerklichen Blechfalzdächern und auf industriellen Falzsystemen befestigt werden. Darüber hinaus umfasst das Sortiment Falzklemmen mit Klemmbacken, die auf verschiedenen internationalen Profilen sichere Befestigung von diversen Aufbauten sorgen.

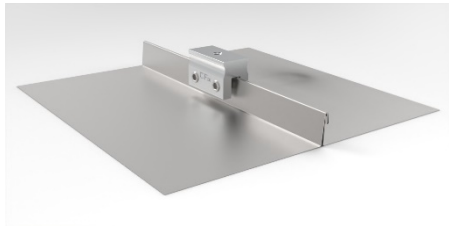
Alle unsere Klemmen sind auf verschiedenen Profilen getestet und erreichen hohe Haltekräfte.



Die Vorteile auf einen Blick

- **Durchdringungsfreie Befestigung auf vielen Falztypen und Profilen**
- **Hohe Haltekräfte**
- **Montagefreundlich**
- **Umfangreich geprüft, Tragfähigkeitswerte auf Anfrage**





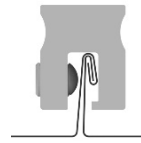
Klemmentyp

DS-Klemme

50 mm
2 Fixierschrauben

DS-Mini

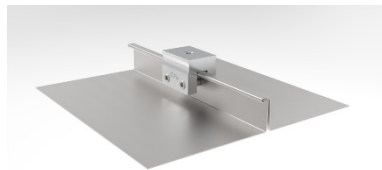
30 mm
1 Fixierschraube



Profile

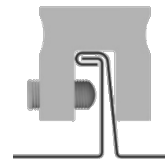
Doppelstehfalz

Klemmung durch gerundete Fixierschraube



M-Klemme

50 mm
2 Fixierschrauben

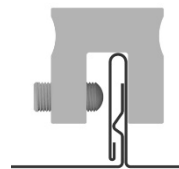


Winkelfalz



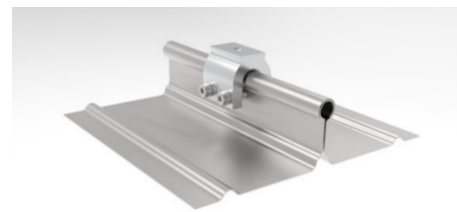
M-Mini

30 mm
1 Fixierschraube



Snap-Falz

Klemmung durch gerundete Fixierschraube

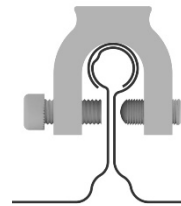


R-Klemme

50 mm
2 Fixierschrauben

R-Mini

30 mm
1 Fixierschraube



Rundfalz

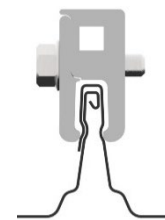
wie z.B. Bemo. Kalzip

Klemmung durch konkav-konvexe Schrauben



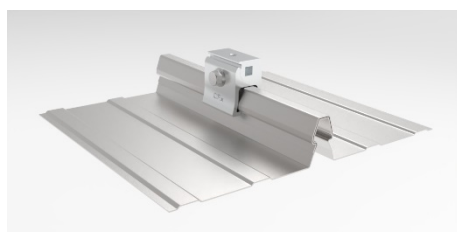
RD-Klemmen

80 mm

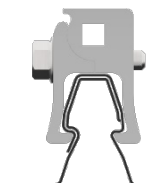


Profildächer

Domico GBS,
RIB-ROOF 465
2 Klemmbachen für
Formschluss

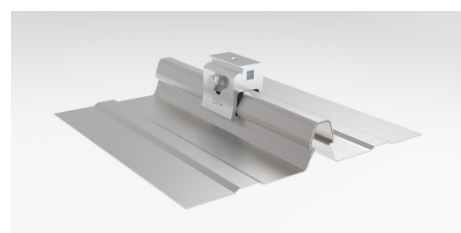


K15 Klemmen

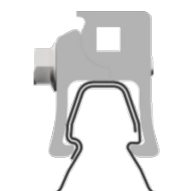


Profile

Domitec
Lysaght Kliip-Lok 406
Safintra Saflok 410
Safintra Saflok 700



K20-Klemmen



Profile

Fielders KingKlip
Lysaght Kliiplock
Optima 980
WeatherClip 655
WeatherClip 700